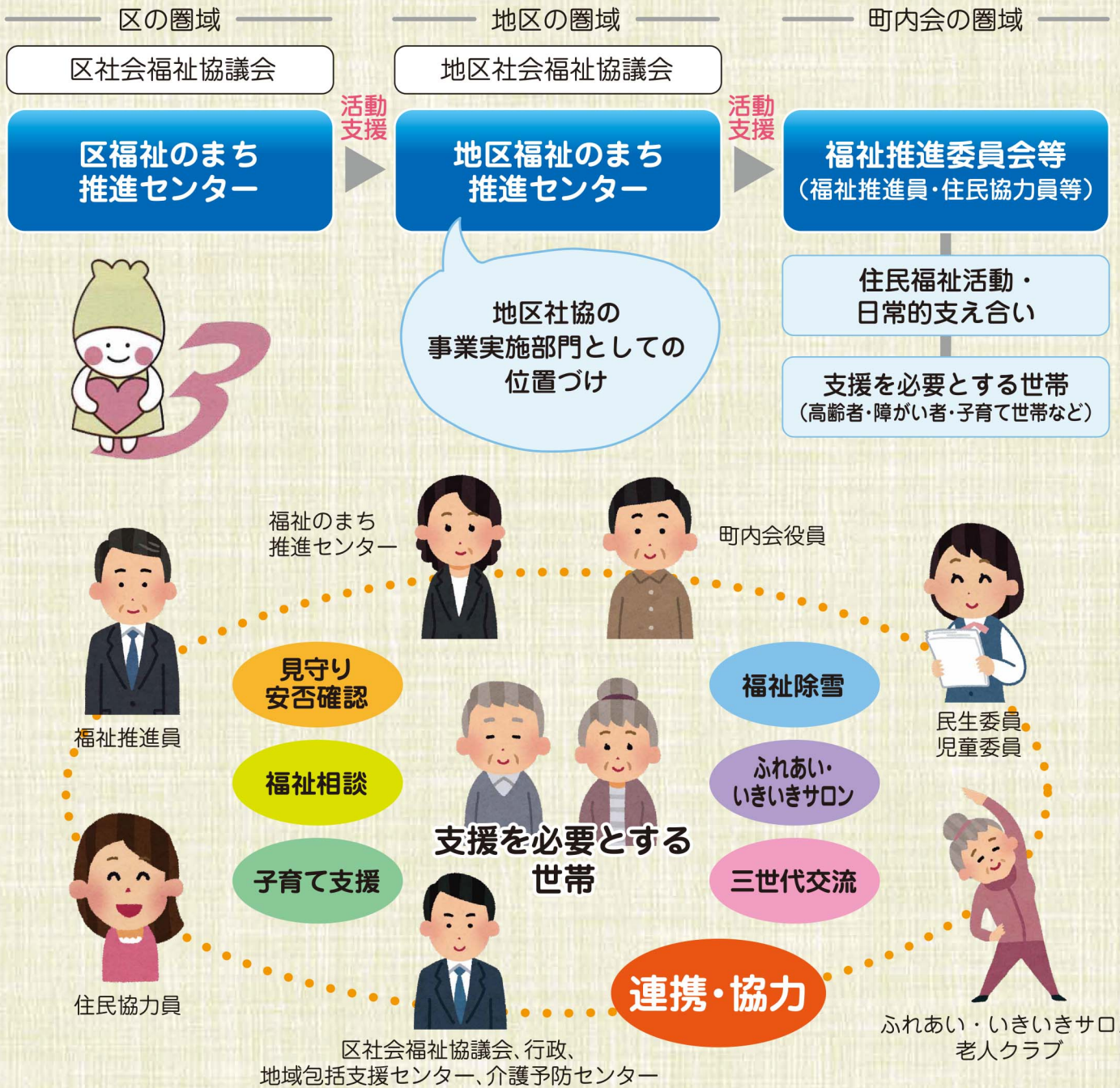


福祉のまち推進センターの組織

単位町内会域で、福祉活動を行う福祉推進委員会等や福祉関係機関と連携・協力して、誰もが住み慣れた地域で、安心して住み続けられるよう福祉のまちづくりを進めています。



厚別区内6地区の福祉のまち推進センターでは、地域の方からの福祉に関する相談を受け付ける「福まち相談室」を開設しています。お気軽にご相談ください。

	住 所	電話番号	相談室開設日
厚別中央	厚別中央4条3丁目 厚別信濃会館内	890-0010	毎週月・水・金曜日 10時～12時
厚別南	厚別南1丁目 厚別南会館内	890-0020	毎週月～金曜日 10時～12時
厚別西	厚別西2条3丁目 厚別西会館内	892-2229	毎週月～金曜日 10時～15時
もみじ台	もみじ台北7丁目 もみじ台管理センター内	898-6701	毎週月曜日 10時～15時 ※来所による相談のみ
青葉	青葉4丁目 青葉ハーティケアセンター内	893-2055	毎週月～金曜日 10時～15時
厚別東	厚別東4条4丁目 小野幌会館内	898-2805	毎週月・水・金曜日 9時30分～12時30分

次回の福まちかわら版は、上記の3地区の福まちを紹介します♪