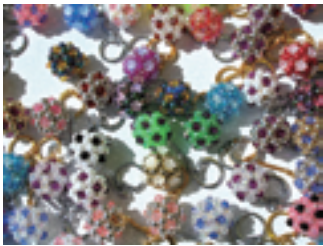


寄付のお礼 あたたかいご寄付ありがとうございます

平成22年12月末分まで

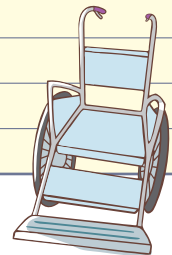


日付	氏名	金品	備考
22年 9月14日	千葉次子 様	ビーズ キーホルダー88個	子育て支援係へ
22年10月18日	山口緑地パーク ゴルフバックスクラブ 会長 金枝義典 様	48,459円	星置地区社協へ
22年11月 1日	手稲区女性のつどい 実行委員会 様	6,980円	
22年11月 2日	札幌手稲倫理法人会 会長 千葉雅可 様	47,585円	熱気球上げの益金として
22年11月10日	秋桜会 代表 藤本京子 様	うさぎのぬいぐるみ 48体	子育て支援係へ
22年12月14日	手稲文化協会 会長 丹伊田和義 様	50,000円	チャリティ演芸大会の 益金として
22年12月17日	千葉次子 様	ビーズ キーホルダー50個	ふれあいいきいきサロンへ

福祉教育機材をご活用ください。

手稲区社会福祉協議会では、車いすや疑似体験セット（高齢者・片マヒ体験用）などの福祉教育機材を無料で貸出しています。学校での総合学習や地区社会福祉協議会（地区福祉のまち推進センター）、町内会及びボランティアグループ等の研修会・交流会などでご活用ください。貸出期間は概ね1週間程度です。まずはご連絡ください。

機材名	数量	備考
車いす	11台	普通型8、介護型2、子ども用1
疑似体験セット(高齢者)	6セット	Sサイズ2、Mサイズ4
疑似体験セット(片マヒ)	9セット	Mサイズ2、Lサイズ5、LLサイズ2
アイマスク	120個	
点字器	50セット	
スクリーン	1セット	
ビデオ映写機	1台	



賛助会員募集

賛助会員とは…

「手稲区社協」の目的、事業推進に対して広くご理解をいただき、「賛助会費」を納めていただくことによって、社協のさまざまな事業に対する支援をしていただける会員のことです。

賛助会費の用途は…

7割をお住まいの地区社協に配分し、地域の福祉活動の財源として活用します。残りの3割は手稲区全体の地域福祉の推進のため、手稲区社協で活用しています。

種類と加入方法

種類

- 法人・団体
- 個人

10,000円
1,000円

年度加入(一年度分)です
何回でもご加入いただけます

納入方法

- 窓
- 郵便振替

(本会事務所 手稲区前田1条11丁目手稲区民センター内)
口座番号 02720-2-13461

名義 社会福祉法人 札幌市手稲区社会福祉協議会

社会福祉法人 札幌市手稲区社会福祉協議会

〒006-8612 札幌市手稲区前田1条11丁目1-10 札幌市手稲区民センター内

☎681-2400 (内線365) <http://www.sapporo-shakyo.or.jp/>

この広報誌は、赤い羽根共同募金の助成金で発行されています。