

愛情銀行へのご寄附ありがとうございました

《2019年11月までのご寄附》

- ・ボランティアグループつぼみ 様 ————— 20,102円
- ・厚別おもちゃ図書館いつくしみの会 様 ————— 25,720円
- ・上野幌中央第5町内会 様 ————— 5,706円
- ・厚別区連合女性部連絡会議 様 ————— 50,000円
- ・佐々木 甫・晴子 様（一部を青葉地区社会福祉協議会に指定寄附）
————— 50,000円



佐々木甫さん(左)と晴子さん(中央)



厚別区連合女性部連絡会議の皆さん



ボランティアグループつぼみの皆さん

賛助会員のご加入ありがとうございました

《2019年11月まで》

【厚別中央地区】

- 《個人》樋田 並久 様 西根由美子 様 木谷 裕 様 木村 剛 様 森 法子 様
 山本 智子 様 本望 由佳 様 樋田美佐子 様 黒田 祥子 様 佐藤 妙子 様
 三浦 恵子 様 小林 征一 様 岡 継二 様 三枝 祐子 様 熊谷 勝雄 様
 北村 深雪 様 上坂 道夫 様 鈴木 光義 様 高森 敬子 様 浦濱 稚郷 様
 今島 省三 様 小関 順子 様 野口 信子 様 ニツ川幹雄 様 松山 瑞穂 様
- 《団体》厚別中央振興会 様 旭町町内会 様 新さっぽろ町内会 様 ひばりが丘親和会 様

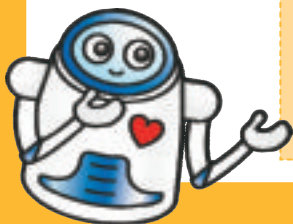
【厚別南地区】

- 《団体》上野幌中央第三町内会 様 上野幌中央第10町内会 様 コープ野村大谷地自治会 様 パークシティ大谷地町内会 様

厚別区社会福祉協議会では賛助会員を募集しています。会費は1口個人1,000円、団体10,000円です。

誰もが楽しめる！ 札幌市青少年科学館へようこそ

青少年科学館は中学生以下の観覧料が無料！ 障がいのある方や65歳以上の高齢者への割引があります。学校や福祉施設など団体が利用しやすいサービスもあります。



【観覧料割引の例】

- 障がい者手帳をお持ちの方
※手帳1冊につき介助者1名 無料
- 児童福祉施設など

【サービスの例】

- 車いす・ベビーカー貸出
- プラネタリウムでの
Tモード補聴機対応など

冬休みイベント

地球のフシギを体感！ Hawaii展

1/5(日)～19(日)

ハワイを丸ごとサイエンスする特別展！
火山エリアや星空エリアなど7つのエリアを回ろう。



札幌市青少年科学館 電話011-892-5001 厚別区厚別中央1-5-2-20