

南区ボランティア 受入施設・団体一覧

<2025年度>

【目次】

【日常的なボランティア】受入メニュー

定期的にボランティア活動したい方向けのメニューです

- ① 高齢関係……………P 3～8
- ② 障がい関係……………P 9～10
- ③ 障がい・児童関係………P 11～12
- ④ 児童関係……………P 13～15
- ⑤ その他……………P 16

【ボランティア体験】受入メニュー

ボランティアを始めるきっかけとしての短期・不定期メニューです

- ① 高齢関係……………P 17～20
- ② 障がい関係……………P 21～22
- ③ 障がい・児童関係………P 23
- ④ 児童関係……………P 24

おねがい

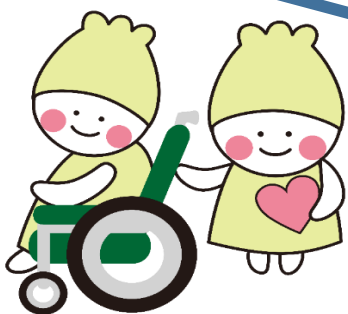
◆申込方法について

南区社会福祉協議会(下記参照)までご連絡ください。詳しいご相談に応じております。

◆ボランティア活動保険の加入受付は、南区社会福祉協議会の他

各区社会福祉協議会、札幌市社会福祉協議会ボランティア活動センターで行っております。

◆約束の時間に急に行けなくなってしまった場合は、必ず担当者へ連絡してください。



☆発行☆

札幌市南区社会福祉協議会

札幌市南区真駒内幸町2丁目2-1 南区役所3階

(電話) 582-2415/FAX 582-7370

Email: minami-ku@sapporo-shakyo.or.jp

令和8年3月17日現在



施設の種類について

高齢	☆デイサービス	自宅で暮らす高齢者が通って、入浴・リハビリ・レクリエーション等を行っています。
	☆特別養護老人ホーム	入浴・食事・排泄等の動作に常時介護が必要であり、自宅では介護が難しい方が暮らしています。
	☆介護老人保健施設	病状が安定し、リハビリテーションに重点をおいたケアが必要な方が利用している施設です。利用者は家庭への復帰をめざし、医学的な管理のもとで、日常生活の介護や機能訓練を受けています。
	☆グループホーム (認知症対応型共同生活介護)	認知症状態にある高齢者が少人数で共同生活をし、家庭的な雰囲気の中で、介護スタッフによる入浴や排せつ、食事などの日常生活の支援や機能訓練を受けられています。
	☆有料老人ホーム (特定施設入居者生活介護も含む)	高齢者が暮らしやすいように配慮した「住まい」に、食事や介護の提供、洗濯や掃除などの家事、健康管理などの日常生活を送る上で必要な「サービス」が付いた「住まい」です。介護付きの表記のあるものは、特定施設入居者生活介護といってホームヘルプサービスやデイサービスなども受けられます。
	☆小規模多機能型居宅介護	高齢者が可能な限り自立した日常生活を送ることができるよう、利用者の希望により、施設への「通い」を中心として、短期間の「宿泊」や利用者の自宅への「訪問」を組合せ、家庭的な環境と地域住民との交流の下で日常生活上の支援や機能訓練を行う施設です。
	☆ケアハウス	基本的に身の回りのことはほぼ出来るが、生活に不安のある方が自立した生活を送る為の住宅施設です。施設によっては介護サービスや生活相談の支援を受けられます。
	☆デイケア(通所リハビリテーション)	介護老人保健施設や医療機関などで日常生活上の支援やリハビリテーションのほか、その人の目標に合わせた選択的なサービス(運動機の機能向上、栄養改善、口腔機能の向上)が提供されています。
	☆介護予防センター	地域の介護予防の拠点として札幌市が設置し、身近な悩み等の相談窓口や介護予防や転倒予防の体操や講話を行っています。
障がい	☆障がい者支援施設	障がいのある方が入所し、入浴、食事等の介護、その他日常生活の支援を行う施設です。日中は創作活動や生産活動等を行います。
	☆生活介護事業所	日中、入浴や排せつ、食事の介助を行ったり、その他日常生活の支援を行う事業所です。
	☆就労継続支援事業所 (A・B)	障がいのある方が通所し、生産活動や就労に必要な知識や能力の向上のため必要な訓練等を行う事業所です。 雇用契約に基づく就労可能な方が利用するA型と、雇用計画に基づく就労が困難な方が通うB型に分かれます。

障がい児	☆放課後等デイサービス事業所	学校へ通学している障がい児に対し、放課後や夏休みなどの長期休暇中に、自立した日常生活を営むために必要な訓練や創作的活動や作業活動、地域交流の機会や余暇の提供を行い、障がい児の自立を促進するとともに、放課後等の居場所づくりを行います。
	☆養護学校 (特別支援学校)	障がいを持った児童が通う学校で、障害の種別によって3つに分けられます。1つ目は知的障がい児が通う学校、2つ目は肢体不自由児が通う学校、3つ目は病弱児が通う学校です。知的障がい児が通う学校は、知的障がい児の他に、自閉症の児童や多動性疾患の児童も在籍しています。これらの障がいは重複している児童もいます。肢体不自由児が通う学校は、多くは車いすに座ったままの児童です。小児まひや脳性まひ、半身不随などの児童がいます。病弱児が通う学校は、内臓疾患や小児がん、心臓の病気などの児童がいます。
児童	☆児童会館・ミニ児童会館	異年齢集団での遊びをとおして、仲間作りをすすめ、子ども達の校外（放課後）生活を豊かにし、地域における交流を深めることを目的として設置された施設。対象は高校生までのお子さん、ミニ児童会館は近隣の小学生対象。
	☆保育園	何らかの理由により、自宅で十分な保育が受けられない0歳～小学校入学前までの子供を預かる施設です。
	☆幼稚園	学校教育法に基づく、子どもがはじめて出会う「学校」です。
	☆認定こども園	教育・保育を一体的に行う施設で、いわば幼稚園と保育所の両方の良さを併せ持っている施設です。
	☆保育・子育て支援センター	子育て支援と保育（小規模保育）の2つの機能を併せ持つ施設です。
	☆区役所・健康子ども課	区民の健康や子育てに関する相談、総合的な支援、情報提供を行っています。
	☆おもちゃ図書館	「障がいのある子どもたちに、おもちゃの素晴らしさと遊びの楽しさを」との願いから始まったボランティア活動です。障がいのある子もない子も、共に遊び交流し、育ちあう場となっています。

★ 介護サポートポイント事業	<p>65歳以上の市民の方限定の活動です。ボランティア活動を通していきいきと地域で活動していただき、自身の介護予防につなげていただくことを目的としています。</p> <p>市内の受入施設（介護老人福祉施設、介護老人保健施設、認知症対応型共同生活介護（グループホーム）、小規模多機能型居宅介護、看護小規模多機能型居宅介護、認知症カフェ）で活動を行うと活動時間に応じてポイントが付与され、1ポイント100円で申請により換金できます。</p> <p>介護サポーターとして活動していただくためには、研修の受講と登録手続きが必要です。登録者にはポイントを貯める手帳が交付されます。（年間50ポイントが上限です。）</p>
----------------	---



【日常的なボランティア】受入メニュー(高齢関係)

	施設名	活動内容	曜日・時間	年齢・性別	施設負担
1	グループホーム 藤野いこいの家	①入居者様のお話し相手	指定なし	不問	交通費:無 食 事:無 ボ保険:有 ※ボラ保険 要相談
		②アクティビティ活動(工作・外出など)の準備・付き添い 介助			
	住 所	③入居者様の食事前後の 準備・片づけ	・弁当持参 ・上靴 ・動きやすい服装。		
〒061-2283 札幌市南区藤野3条 6丁目5-5					

	施設名	活動内容	曜日・時間	年齢・性別	施設負担
2	社会福祉法人 札幌市社会福祉協議会 札幌市南デイサービス センター	①・お出迎え、コート掛け、 席への誘導 ・お茶出し、お話し相手 ・整髪(ドライヤーかけ) ・昼食配膳	① 月～土 ※祝日可 9:30～12:00	不問	交通費:無 食 事:無 ボ保険:有
		②・お話し相手 ・アクティビティ活動 (ゲーム、工作、外出など) の準備・補助 ・タオル干し	② 月～土 ※祝日可 13:30～15:30		
	住 所	③・外出行事等の付き添い介助 ・センター内散歩付き添い	③ 月～土 (1～2時間可)	・動きやすい服装	
〒005-0849 札幌市南区石山 78番地68					

	施設名	活動内容	曜日・時間	年齢・性別	施設負担
3	社会福祉法人 愛全会 軽費老人ホーム ケアハウス ローザガーデン	・入居者さんのラジオ体操 見守り、デモンストレー ション ・話し相手 ・食事片付け等	月～金 終日	不問	交通費:有 食 事:無 ボ保険:無
	住 所				
〒005-0849 札幌市南区石山 837番地46					

【日常的なボランティア】受入メニュー(高齢関係)

	施設名	活動内容	曜日・時間	年齢・性別	施設負担
4	小規模多機能型居宅介護 エルム澄川	・傾聴ボランティア ・音楽・落語・手品など披露の場として ・犬とたわむれる会 ・その他希望あれば検討	平日の日中	不問	交通費:有 食 事:無 ボ保険:無 ※交通費、食事は状況次第で検討
	住 所				
	〒005-0005 札幌市南区澄川5条 4丁目5-20				

	施設名	活動内容	曜日・時間	年齢・性別	施設負担
5	高齢者総合福祉施設 サン・グレイス (特別養護老人ホーム・ 短期入所生活介護・ 通所介護)	①家事援助 ・お茶出し(デイサービス) ・食事の盛り付け ・食事後の後片付け(食器洗い) ・清掃	デイサービス ①9:00~10:00 ②13:00~15:00 ③随時 土日祝日休み	不問	交通費:無 食 事:無 ボ保険:無 ※施設独自のポイント制度あり
	住 所	②レクリエーション補助 ・囲碁、将棋などの相手 ・散歩、外出の付き添い ・演芸披露 ・傾聴(お話相手) ・施設内催事の手伝い	その他の活動は 随時		
	〒005-0813 札幌市南区川沿13条 3丁目5-1	③その他 希望する活動があれば応相談	・ジーンズ・ジャージ不可 ・①についてはエプロン着用		

	施設名	活動内容	曜日・時間	年齢・性別	施設負担
6	小規模多機能型居宅介護 HACC石山	①麻雀 利用者との麻雀	① 木	① 一般・ シニア対象 性別不問	交通費:有 食 事:無 ボ保険:無
	住 所	②トランプ・オセロ・将棋・囲碁 利用者との活動	② 毎日	② 年齢不問 性別不問	
	〒005-0849 札幌市南区石山2条 3丁目13-12	③傾聴 利用者とのお話	③ 毎日	③ 年齢不問 性別不問	

【日常的なボランティア】受入メニュー(高齢関係)

	施設名	活動内容	曜日・時間	年齢・性別	施設負担
7	パナソニックエイジフリー ケアセンター 札幌南・デイサービス	清掃	月～土 ※祝日可 16:00～17:00	シニア対象 性別不問	交通費:有 食 事:無 ボ保険:無
	住 所				
	〒005-0037 札幌市南区南37条 西11丁目6-23				

	施設名	活動内容	曜日・時間	年齢・性別	施設負担
8	看護小規模多機能型居宅介 護 ノテ真駒内	①傾聴・話し相手 高齢者のお話相手、一緒 に庭いじり(ガーデンの手 入れ)	①②月～日 14:00～16:00	不問	交通費:無 食 事:無 ボ保険:無
		②レクレーション カラオケ、手品(特技の方 大歓迎)、簡単なレク、ハ ンドメイドの作成	③ 月～日		
	住 所				
	〒005-0015 札幌市南区真駒内泉町 3丁目1-6-2	③一緒にのびのび体操しよう 子供から大人、高齢者ま での楽しい体操の時間を 通してコミュニケーション	①～③ ・弁当持参		

	施設名	活動内容	曜日・時間	年齢・性別	施設負担
★ 9	デイサービスセンター らいらつく	・利用者様とコミュニケー ション・交流 ・コップ洗い ・ドライヤーがけ ・麻雀、将棋、囲碁、ラン プ、かるた	月～土 ※祝日可 9:30～15:30	不問	交通費:無 食 事:無 ボ保険:有
	住 所				
	〒061-2284 札幌市南区藤野4条 4丁目20-30				

【日常的なボランティア】受入メニュー(高齢関係)

	施設名	活動内容	曜日・時間	年齢・性別	施設負担
10	社会福祉法人 札幌市社会福祉協議会 地域密着型デイサービス まもりんガーデン澄川	・ご利用者様と交流 ・外出レクへ同行	月～金 13:00～15:00	不問	交通費:無 食 事:無 ボ保険:有
	住 所				
	〒005-0004 札幌市南区澄川4条 9丁目10-32				

	施設名	活動内容	曜日・時間	年齢・性別	施設負担
11	デイホーム土屋 真駒内	①利用者の話し相手 お話し相手	水曜以外 ※土日可 30分程度	不問	交通費:無 食 事:無 ボ保険:無
		②庭の手入れ 雑草とり、花植え			
		③レクリエーションの企画 楽器演奏、手品、歌など			
	住 所				
〒005-0015 札幌市南区真駒内泉町 3丁目4-16	④お掃除 外回り、窓ふき				

	施設名	活動内容	曜日・時間	年齢・性別	施設負担
12	社会福祉法人 前田記念福祉会 特別養護老人ホーム ドリームハウス	間接業務・軽介助 シーツ交換、居室や食堂 の清掃、車椅子等の清 掃、入浴後の整髪、食器 洗いなど	応相談	不問	交通費:無 食 事:無 ボ保険:有
	住 所				
	〒005-0832 札幌市南区北ノ沢 1819-9		・動きやすい服装 ・上靴		

【日常的なボランティア】受入メニュー(高齢関係)

	施設名	活動内容	曜日・時間	年齢・性別	施設負担
13	医療法人 愛全会 介護老人保健施設 アートヒルズ	①レストラン業務(デイケア) レストランで配膳・配茶・下膳。これに関わる準備・後片付け等	①月～土(祝日可) 11:30～13:00	不問	交通費:有 食 事:無 ボ保険:有
		②趣味活動・アシスタント(デイケア) 各種趣味活動のアシスタント業務 (音楽活動や書道、陶器など)	②月～土(祝日可) 各実施曜日		
	住 所	③囲碁・麻雀・傾聴 傾聴(ご利用者様が当施設をご利用されている時間帯)	③月～土(祝日可) 13:00～15:00		
			〒005-0849 札幌市南区石山 837-47		

	施設名	活動内容	曜日・時間	年齢・性別	施設負担
14	介護予防センターまこまない	①介護予防教室の運営 (1)上町運営住宅集会所 (2)URあけぼの団地集会所 (3)総合福祉センター	①-(1)第二火曜 ①-(2)第二木曜	不問	交通費:無 食 事:無 ボ保険:有
		②介護予防教室の運営 (1)総合福祉センター	①-(3)第二水曜 ・第四火曜 13:30～15:00		
	住 所	③介護予防教室の運営 (1)藻岩下まちづくりセンター集会所	②-(1)第三金曜 10:00～15:00		
			〒005-0014 札幌市南区真駒内幸町 2丁目1-5		

	施設名	活動内容	曜日・時間	年齢・性別	施設負担
15	南老人福祉センター ボランティア しらかば	「喫茶しらかば」を開設 センター利用者にコーヒーを提供する	月・金	学生・一般 シニア対象 性別不問	交通費:有 食 事:無 ボ保険:有
	住 所				

【日常的なボランティア】受入メニュー(高齢関係)

	施設名	活動内容	曜日・時間	年齢・性別	施設負担
★ 16	医療法人社団 栄会 介護老人保健施設 フォーシーズン真駒内	① ・お茶(水)の提供 ・お話し相手 ・昼食配膳等 ・靴の履き替え(上靴と外靴)	① 月～金 ※祝日可 9:30～12:00	① 年齢不問 女性	交通費:有 食 事:無 ボ保険:有
		② ・麻雀相手 ・レクリエーション補助	② 月～金 ※祝日可 13:00～16:00	② 不問	
	住 所				
	〒005-0016 札幌市南区真駒内南町 4丁目3-3		・上靴		

	施設名	活動内容	曜日・時間	年齢・性別	施設負担
17	さっぽろ南デイサービス センター	レクリエーション カラオケ、手品、体操、楽 器演奏、ゲーム等どんな 内容でも大丈夫です。	毎日 ・14:30～15:30 ・15:00～15:40	不問	交通費:無 食 事:無 ボ保険:無
		〒005-0032 札幌市南区南32条 西10丁目1-8		・動きやすい服装	

	施設名	活動内容	曜日・時間	年齢・性別	施設負担
18	介護老人保健施設 リラコート愛全	入所ご利用者様の傾聴活動 入所フロアー(デイルー ム)にて	平日、午後 施設の生活状 況・ボランティア の皆様のご都合 を鑑みてご相談 いたします。 例)毎週月曜日 14:00～15:00	不問	交通費:有 一律500円/回 (日) 食 事:無 ボ保険:無
		〒005-0813 札幌市南区川沿13条 2丁目4番45号		・上靴持参	

【日常的なボランティア】受入メニュー(障がい関係)

	施設名	活動内容	曜日・時間	年齢・性別	施設負担
1	いるかデイサービスセンター (生活介護)	①デイサービスにおける 補助要員	月～土 ①9:30～15:45 ②③10:00～15:45	不問	交通費:無 食 事:無 ボ保険:有
		②ダイルーム内での利用者の 見守りや創作物、遊び等の 支援、散歩の同行			
	住 所				
	〒005-0016 札幌市南区真駒内南町 4丁目4-3	③外出レク等の支援			・弁当持参 ・エプロン、室内用履物、動きやすい服装 ・昼食代として1回500円お渡しします。

	施設名	活動内容	曜日・時間	年齢・性別	施設負担
2	指定生活介護事業所 くれーる	余暇 ・ヨガ、お茶道等得意ことがあれ ば行ってもらいたい ・音楽会等活動されている方	月～金 ※土曜可 10:30～11:30	不問	交通費:有 食 事:無 ボ保険:無
	〒005-0841 札幌市南区石山1条 3丁目2-1				・動きやすい服装

	施設名	活動内容	曜日・時間	年齢・性別	施設負担
3	特定非営利活動法人 札幌陽風会 風の子さん太	箱作りやチラシ加工作業などそ の時々に応じて、利用されている 方と一緒に作業に取り組んでい ただきます。休み時間にお話し相 手にもなっていただければと思 います。	月～金 9:30～15:00 ※昼休みあり ※午前のみ 午後のみ可	高校生・学生・ 一般・シニア対 象	交通費:有 食 事:無 ボ保険:有
				住 所	
	〒005-0003 札幌市南区澄川3条 1丁目4-5-201				・弁当持参 ・動きやすい服装

【日常的なボランティア】受入メニュー(障がい関係)

	施設名	活動内容	曜日・時間	年齢・性別	施設負担
4	社会福祉法人 藻岩この実会 もいわサポートセンター	① 日常活動 日中作業のお手伝い コーヒー豆や農作物の検品	①～③ 月～金 ①9:00～11:30	不問	交通費:有 食 事:有 ボ保険:無
		② 日常活動 日中作業のお手伝い 包装袋の仕上げやクッキーのリボンづくり	②13:00～15:00 ③9:00～15:00		
	住 所				
	〒005-0831 札幌市南区中ノ沢 1丁目11-11	③ 日常活動 施設周りの花壇整備や環境整備			・必要に応じ施設から連絡します

	施設名	活動内容	曜日・時間	年齢・性別	施設負担
5	障がい者グループホーム NOIE SAPPORO	① 居室・食堂の清掃	毎日 ①応相談 ②お昼11:00～	不問	交通費:無 食 事:無 ボ保険:無
		② 食事の準備・後片付け	②夜16:00～ ③15:00～16:00		
	住 所				
	〒061-2263 札幌市南区簾舞3条 3丁目3-1	③ 入居者様とトランプ、体操等			

	施設名	活動内容	曜日・時間	年齢・性別	施設負担
6	伴走フレンドリー	視覚障がい者と伴走・伴歩 真駒内公園にて実施	土 9:30～12:00	不問	交通費:無 食 事:無 ボ保険:有
	真駒内公園内で活動		・運動着を着用 ・年会費1500円		

【日常的なボランティア】受入メニュー(障がい・児童関係)

	施設名	活動内容	曜日・時間	年齢・性別	施設負担
1	児童デイサービスいるか	① デイサービスにおける補助要員	① 月～金 ※第2, 3土も可	①③ 不問	交通費:無 食 事:無 ボ保険:有
		② 室内遊びなどの支援、後片付け、お散歩の同行、室内遊びの支援、クッキング補助、水遊びの支援、クラフト制作の補助等	9:00～15:00	②	
	住所	長期休み	性別不問		
	〒005-0016 札幌市南区真駒内南町 4丁目4-3	③ 外出の援助、昼食の見守り、後片付け、クッキングの補助、自由遊びの見守り、制作活動の援助、絵本、紙芝居の読み聞かせ。	11:00～17:00 ③ 土曜日 9:00～15:00	・上履き ・動きやすい服装 ・昼食代として1回500円お渡します。	

	施設名	活動内容	曜日・時間	年齢・性別	施設負担
2	キッズサポート ここもあ もいわ	午前中は事務作業 午後から療育	月～土 14:00～16:00	中学生・高校生・学生・一般・シニア 性別不問	交通費:無 食 事:無 ボ保険:無
	住所				
	〒005-0035 札幌市南区南35条 西11丁目1-3				

	施設名	活動内容	曜日・時間	年齢・性別	施設負担
3	北海道社会福祉事業団 もなみ学園	衣服補修・ネーム縫い付け	月～金 10:00～14:00	不問	交通費:無 食 事:無 ボ保険:有
	住所				
	〒005-0016 札幌市南区石山東 5丁目6-1				

【日常的なボランティア】受入メニュー(障がい・児童関係)

	施設名	活動内容	曜日・時間	年齢・性別	施設負担
4	ジグパズ澄川	・学習支援 ・集団遊び(室内・外遊びなど) ・個別遊び ・外出支援	月～金 15:00～17:00	高校生・学生 ・一般 性別不問	交通費:無 食 事:無 ボ保険:無
	住 所				
	〒005-0004 札幌市南区澄川4条 2丁目4-10				

	施設名	活動内容	曜日・時間	年齢・性別	施設負担
5	みんなのつばさ	子どもの見守り	月～土	一般・シニア 性別不問	交通費:無 食 事:無 ボ保険:無 ※交通費 上限1日 1000円
	住 所				
	〒005-0004 札幌市南区川沿12条 1丁目3-68				

	施設名	活動内容	曜日・時間	年齢・性別	施設負担
6	児童発達支援放課後等 デイサービス にじいろ アルファ	子ども達と一緒に活動(体を動かす、宿題を見守る等)をお願いしたいです。	月～金 14:00～17:00	学生・一般 性別不問	交通費:無 食 事:無 ボ保険:無
	住 所				
	〒005-0002 札幌市南区澄川2条 4丁目9-17				

【日常的なボランティア】受入メニュー(児童関係)

	施設名	活動内容	曜日・時間	年齢・性別	施設負担
1	学校法人 宝流学園 もなみ幼稚園	預かり保育のサポート 子どもたちと遊びます。	月～金 14:00～18:00	不問	交通費:有 食 事:無 ボ保険:無
	住 所				
	〒005-0809 札幌市南区川沿9条 2丁目1-18				

	施設名	活動内容	曜日・時間	年齢・性別	施設負担
2	南区保育・子育て支援センター ちあふる・みなみ	① 見守り ・子育てサロン等、利用者の 見守り・ふれあい (1～2時間程度)	① 月～金 10:00～16:00	学生・一般 ・シニア 性別不問	交通費:無 食 事:無 ボ保険:無
		② 制作活動 子育てサロン等で使用する ものの制作	② 月に1回程度 14:00～14:45		
	住 所	〒005-0014 札幌市南区真駒内幸町 2丁目2-2 まこまる1階	・清潔で動きやすい服装 ・エプロン持参		

	施設名	活動内容	曜日・時間	年齢・性別	施設負担
3	札幌市真駒内五輪 児童会館	日常遊び 主に小学生との遊びや事業を 通しての関わり (畑作業、百人一首、昔遊びな ど)	月～金 14:00～18:00	学生・一般 ・シニア 性別不問	交通費:無 食 事:無 ボ保険:無
	住 所				
	〒005-0015 札幌市南区真駒内泉町 3丁目1-5				

【日常的なボランティア】受入メニュー(児童関係)

	施設名	活動内容	曜日・時間	年齢・性別	施設負担
4	認定こども園 まこまないみどりまち保育園	・遊具消毒 ・保育教諭の補助	土曜日 9:00～13:00	学生・一般 性別不問	交通費:無 食 事:無 ボ保険:無
	住 所				
	〒005-0013 札幌市南区真駒内緑町 3丁目3-1				

	施設名	活動内容	曜日・時間	年齢・性別	施設負担
5	特定非営利活動法人 共育学舎とむ∞とむ	①あれとぼ 学校に行かない選択をした 子ども達と一緒に遊ぶ	① 月～金 9:00～17:00	不問	交通費:無 食 事:有 ボ保険:有
		②中高生の居場所 中高生が過ごしているところ に居て、お話をしたりゲーム をしたりなどして過ごす	② 主に火・金 16:00～19:00		
			③ 第2金曜 15:00～19:00		
	住所	③子ども食堂 子ども食堂の調理・調理 補助・片付け	③ 第4土曜 9:00～15:00	・動きやすい服装	
	〒005-0037 札幌市南区南37条 西10丁目1-2				

	施設名	活動内容	曜日・時間	年齢・性別	施設負担
6	ふれ愛澄川南保育園	草むしり	平日1時間程度	不問	交通費:無 食 事:無 ボ保険:無
	住所				
	〒005-0006 札幌市南区澄川6条 12丁目15-6				

【日常的なボランティア】受入メニュー(児童関係)

	施設名	活動内容	曜日・時間	年齢・性別	施設負担
7	札幌市藤野児童会館	子育てサロン対応	水曜日 10:30~12:00	一般・シニア 性別不問	交通費:無 食 事:無 ボ保険:無
	住 所				
	〒061-2282 札幌市南区藤野 2条8丁目6-1				

	施設名	活動内容	曜日・時間	年齢・性別	施設負担
8	ふれ愛チャイルド ときわみなみのこどもえん	子どもたちが使うおしぼり作り エプロン作り ※端を縫う簡単な作業です。	月~金 ※時間について 要相談	一般・シニア 性別不問	交通費:有 食 事:有 ボ保険:有
	住 所				
	〒005-0861 札幌市南区真駒内 380-18				

【日常的なボランティア】受入メニュー(その他)

	施設名	活動内容	曜日・時間	年齢・性別	施設負担
1	むくどりホーム ふれあいの会	畑、ゴミひろい、手芸、子どもと遊ぶ、話を聞く、特技を生かす、音楽、工作、折り紙、などご自身のやりたいことをお願いしています。	月曜10:00~16:00 火曜10:00~18:00 土曜10:00~18:00	不問	交通費:無 食 事:無 ボ保険:有
	住 所				
	〒061-2282 札幌市南区藤野2条 1丁目13-10				・弁当 ・飲み物

	施設名	活動内容	曜日・時間	年齢・性別	施設負担
2	自然遊びの会 遊木森森	プレーパークの準備、活動手伝い、片付け。プレーパークで子どもたちの見守り、遊びのきっかけ作りのサポート。子供たちと一緒に遊ぶ。	月2回火曜 9:30~12:30 月1回土または日 9:30~15:00	高校生・学生 ・一般・シニア 性別不問	交通費:無 食 事:無 ボ保険:無
	住 所				
	豊平区西岡公園内で活動				・弁当持参 ・動きやすい服装

【ボランティア体験】受入メニュー(高齢関係)

	施設名	活動内容	曜日・時間	年齢・性別	施設負担
1	社会福祉法人 札幌市社会福祉協議会 札幌市南デイサービス センター	① ・お出迎え、コート掛け、 席への誘導 ・お茶出し、お話相手 ・整髪(ドライヤーかけ) ・昼食配膳	① 月～金 ※土・祝日可 9:30～12:00	不問	交通費:無 食 事:無 ボ保険:有
		② ・お話相手 ・アクティビティ活動 (ゲーム、工作、外出など) の準備・補助 ・タオル干し	② 月～土 ※祝日可 13:30～15:30		
	住所 〒005-0849 札幌市南区石山 78番地68	③ ・外出行事等の付き添い 介助 ・センター内散歩付き添い	③ 月～土 (1～2時間可)	・動きやすい服装	

	施設名	活動内容	曜日・時間	年齢・性別	施設負担
2	社会福祉法人 愛全会 軽費老人ホーム ケアハウス ローザガーデン	・イベント(体操や行事)の見 守り・同行 ・食事の片付け ・環境整備など	月～金 終日	不問	交通費:有 食 事:無 ボ保険:無

	施設名	活動内容	曜日・時間	年齢・性別	施設負担
3	高齢者総合福祉施設 サン・グレイス (特別養護老人ホーム・ 短期入所生活介護・ 通所介護)	①レクリエーション補助 施設行事に参加していただき、 その中でご利用者様との コミュニケーションや施設の 雰囲気や取り組みを感じて いただけたらと思います。	随時(デイサー ビスは土日祝日 休み)	不問	交通費:無 食 事:無 ボ保険:無 ※施設独自の ポイント制度あり
		② その他 希望する活動があれば応相談			
	住所 〒005-0813 札幌市南区川沿13条 3丁目5-1				

【ボランティア体験】受入メニュー(高齢関係)

	施設名	活動内容	曜日・時間	年齢・性別	施設負担
4	パナソニックエイジフリー ケアセンター 札幌南・デイサービス	お話し相手	平日 ※土・祝日可 午後のみ	小学生・中学生 性別不問	交通費:有 食 事:無 ボ保険:無
	住 所				
	〒005-0037 札幌市南区南37条 西11丁目6-23				

	施設名	活動内容	曜日・時間	年齢・性別	施設負担
5	デイホーム土屋 真駒内	お掃除 外回り・窓ふき	水曜以外 ※土日可 30分程度	不問	交通費:無 食 事:無 ボ保険:無
	住 所				
	〒005-0015 札幌市南区真駒内泉町 3丁目4-16				

	施設名	活動内容	曜日・時間	年齢・性別	施設負担
6	社会福祉法人 前田記念福祉会 特別養護老人ホーム ドリームハウス	間接業務・軽介助 シーツ交換、居室や食堂の清 掃、車椅子等の清掃、入浴後の 整髪、食器洗いなど	応相談	不問	交通費:無 食 事:無 ボ保険:有
	住 所				
	〒005-0832 札幌市南区北ノ沢 1819-9				

【ボランティア体験】受入メニュー(高齢関係)

	施設名	活動内容	曜日・時間	年齢・性別	施設負担
7	南老人福祉センター ボランティア しらかば	「喫茶しらかば」を開設 センター利用者にコーヒーを提供する	月・金	学生・一般 シニア 性別不問	交通費:無 食 事:無 ボ保険:無
	住 所				
	〒005-0849 札幌市南区石山 78-68				

	施設名	活動内容	曜日・時間	年齢・性別	施設負担
8	有限会社アイ デイサービスセンター澄川の丘 グループホーム真駒内の丘 グループホーム藤野の杜	それぞれの施設で不定期で コーヒー喫茶を開催	不定期	不問	交通費:無 食 事:無 ボ保険:無
	住 所				
	澄川6条7丁目1-1 真駒内柏丘8丁目7-1 藤野2条7丁目5-1		・コーヒーは施設が準備		

	施設名	活動内容	曜日・時間	年齢・性別	施設負担
9	住宅型有料老人ホーム うるおいの家 真駒内 (小規模多機能型併設)	敬老会やクリスマス会の時な どに実施して頂ける余興等	検討中	不問	交通費:無 食 事:無 ボ保険:無
	住 所				
	〒005-0022 札幌市南区真駒内柏丘 11丁目1-100				

【ボランティア体験】受入メニュー(高齢関係)

	施設名	活動内容	曜日・時間	年齢・性別	施設負担
18	介護老人保健施設 リラコート愛全	入所ご利用者様の傾聴活動 入所フロアー(デイルーム)にて	平日、午後 施設の生活状況・ボランティアの皆様のご都合を鑑みてご相談いたします。 例)毎週月曜日 14:00~15:00	不問	交通費:有 一律500円/回(日) 食 事:無 ボ保険:無
	住 所				
	〒005-0813 札幌市南区川沿13条 2丁目4番45号				

【ボランティア体験】受入メニュー(障がい関係)

	施設名	活動内容	曜日・時間	年齢・性別	施設負担
1	いるかデイサービスセンター (生活介護)	① デイルームでの利用者見 守り、遊び等の支援、散歩 同行	① 月～金 10:00～15:45	不問	交通費:無 食 事:無 ボ保険:有
		② 外出レク等の支援	② 土曜日 10:00～15:45		
	住 所	〒005-0016 札幌市南区真駒内南町 4丁目4-3			

	施設名	活動内容	曜日・時間	年齢・性別	施設負担
2	指定生活介護事業所 くれーる	① 季節の行事 (1) 海の日・焼肉 (2) クリスマス会	①(1) 7/21 ①(2) 12/20 10:00～15:30	不問	交通費:有 食 事:無 ボ保険:
		住 所	〒005-0841 札幌市南区石山1条 3丁目2-1		

	施設名	活動内容	曜日・時間	年齢・性別	施設負担
3	特定非営利活動法人 札幌陽風会 風の子さん太	箱作りやチラシ加工作業など その時々に応じて、利用され ている方と一緒に作業に取り 組んでいただきます。休み時 間にお話し相手にもなってい ただければと思います。	月～金 9:30～15:00 ※昼休みあり ※午前のみ 午後のみ可	高校生・学 生・ 一般・シニア 対象 年齢不問	交通費:有 食 事:無 ボ保険:有
			住 所	〒005-0003 札幌市南区澄川3条 1丁目4-5-201	

【ボランティア体験】受入メニュー(障がい関係)

	施設名	活動内容	曜日・時間	年齢・性別	施設負担
4	株式会社つのはし屋 就労継続支援B型事業所 猫+plus	清掃・畑作業・PC作業・雑貨制作 ・猫部屋清掃の参加 ・畑作業の指示 ・簡単なPC作業の見守り ・雑貨制作の見守り	月～日 10:00～15:00	学生・一般 性別不問	交通費:無 食 事:有 ボ保険:無
	住 所				
	〒005-0004 札幌市南区澄川4条 9丁目19-7		・派手でないこと ・香水禁止 ・喫煙者不可		

【ボランティア体験】受入メニュー(障がい・児童関係)

	施設名	活動内容	曜日・時間	年齢・性別	施設負担
1	児童デイサービスいるか	① 宿題の見守り、ゲーム・室内遊びなどの支援、外遊び、お散歩等の同行支援	① 月～金 13:00～17:00	不問	交通費:無 食 事:無 ボ保険:有
		② クッキングの補助、水遊びの支援、絵本・紙芝居などの読み聞かせ等			
	住所	③ クッキングの援助、昼食の準備等の片付けの援助、自由遊びの見守り、クラフト政策の援助、絵本・紙芝居の読み聞かせ等	③ 第2・3土曜 9:00～15:00	・上履き ・動きやすい服装 ・昼食代として1回500円お渡します。	
〒005-0016 札幌市南区真駒内南町 4丁目4-3					

	施設名	活動内容	曜日・時間	年齢・性別	施設負担
2	ジグパズ澄川	・学習支援 ・集団遊び ・個別遊び ・外出支援	月～金 15:00～17:00	高校生・学生 ・一般 性別不問	交通費:無 食 事:無 ボ保険:無
	住所				
	〒005-0004 札幌市南区澄川4条 2丁目4-10				

	施設名	活動内容	曜日・時間	年齢・性別	施設負担
3	児童発達支援放課後等 デイサービス にじいろ アルファ	子ども達と一緒に活動(体を動かす、宿題を見守る等)をお願いしたいです。	月～金 14:00～17:00	学生・一般 性別不問	交通費:無 食 事:無 ボ保険:無
	住所				
	〒005-0002 札幌市南区澄川2条 4丁目9-17				

【ボランティア体験】受入メニュー(児童関係)

	施設名	活動内容	曜日・時間	年齢・性別	施設負担
1	学校法人 宝流学園 もなみ幼稚園	預かり保育のサポート 子どもたちと遊びます。	月～金 14:00～18:00	不問	交通費:有 食 事:無 ボ保険:無
	住 所				
	〒005-0809 札幌市南区川沿9条 2丁目1-18		・上靴		