

北区ボランティア 受入施設・団体一覧

< 2 0 2 2 >

【目次】

【日常的なボランティア】受入メニュー

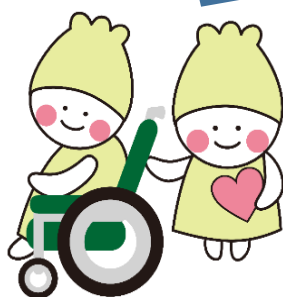
- ① 高齢関係…………… P 1～ P 4
- ② 障がい関係…………… P 5
- ③ 障がい・児童関係…………… P 6～ P 8
- ④ 児童関係…………… P 9～ P 10
- ⑤ その他…………… P 11

【ボランティア体験】受入メニュー

- ① 高齢関係…………… P 12～ P 13
- ② 障がい・児童関係…………… P 14～ P 15
- ③ 児童関係…………… P 16～ P 17

★おねがい★

- ◆ 申込方法について
北区社会福祉協議会(下記参照)までご連絡ください。詳しいご相談に応じております。
- ◆ ボランティア活動保険の加入受付は、北区社会福祉協議会のほか、
各区社会福祉協議会、札幌市社会福祉協議会ボランティア活動センターで行っております。
- ◆ 約束の時間に急に行けなくなってしまった場合は、必ず担当者へ連絡してください。



☆ 発 行 ☆

札幌市北区社会福祉協議会

札幌市北区北24条西6丁目北区役所1階
(電話) 757-2482 / FAX 737-7270

令和4年7月8日現在



施設の種類について

| | | |
|---------------|-------------------------|--|
| 高 齢 | 特別養護老人ホーム (介護老人福祉施設) | 日常生活において常時介護が必要で、自宅では介護が難しい方が暮らしています。食事、入浴、排せつなど介護の重い方(要介護度3~5)の方が主に利用されています。「地域密着型」とは定員の少なく小規模な施設のことを言います。 |
| | 介護老人保健施設 | 病状が安定し、リハビリテーションに重点をおいたケアが必要な方が利用している施設です。利用者は家庭への復帰をめざし、医学的な管理のもとで、日常生活の介護や機能訓練を受けています。 |
| | デイサービス(通所介護) | 日中時間帯に通う事業所です。レクリエーション、アクティビティなどのサービスも行っています。 |
| | グループホーム(認知症対応型共同生活介護) | 認知症状態にある高齢者が少人数で共同生活をし、家庭的な雰囲気の中で、介護スタッフによる入浴や排せつ、食事などの日常生活の支援や機能訓練を受けられています。 |
| | デイケア(通所リハビリテーション) | 介護老人保健施設や医療機関などで日常生活上の支援やリハビリテーションのほか、その人の目標に合わせた選択的なサービス(運動機の機能向上、栄養改善、口腔機能の向上)が提供されています。 |
| 障 が い | 障がい者支援施設 | 障がいのある方が入所し、入浴、食事等の介護、その他日常生活の支援を行う施設です。日中は創作活動や生産活動等を行います。 |
| | 生活介護事業所 | 日中、入浴や排せつ、食事の介助を行ったり、その他日常生活の支援を行う事業所です。 |
| | 就労継続支援事業所 (A・B) | 障がいのある方が通所し、生産活動や就労に必要な知識や能力の向上のため必要な訓練等を行う事業所です。雇用契約に基づく就労可能な方が利用するA型と、雇用計画に基づく就労が困難な方が通うB型に分かれます。 |
| 児 童 | 放課後等デイサービス事業所 | 学校へ通学している障がい児に対し、放課後や夏休みなどの長期休暇中に、自立した日常生活を営むために必要な訓練や創作的活動や作業活動、地域交流の機会や余暇の提供を行い、障がい児の自立を促進するとともに、放課後等の居場所づくりを行います。 |
| | 養護学校(特別支援学校) | 障がいを持った児童が通う学校で、障害の種別によって3つに分けられます。1つ目は知的障がい児が通う学校、2つ目は肢体不自由児が通う学校、3つ目は病弱児が通う学校です。知的障がい児が通う学校は、知的障がい児の他に、自閉症の児童や多動性疾患の児童も在籍しています。これらの障がいは重複している児童もいます。肢体不自由児が通う学校は、多くは車いすに座ったままの児童です。小児まひや脳性まひ、半身不随などの児童がいます。病弱児が通う学校は、内臓疾患や小児がん、心臓の病気などの児童がいます。 |
| | 児童会館・ミニ児童会館 | 異年齢集団での遊びをとおして、仲間作りをすすめ、子ども達の校外(放課後)生活を豊かにし、地域における交流を深めることを目的として設置された施設。対象は高校生までのお子さん、ミニ児童会館は近隣の小学生対象。 |
| | 保育園 | 何らかの理由により、自宅で十分な保育が受けられない0歳~小学校入学前までの子供を預かる施設です。 |
| | 保育・子育て支援センター (ちあふる) | 保育所の保育サービスに加え、子育てサロンなど様々な子育て支援を提供しています。 |
| そ の 他 | 介護予防センター | 地域の介護予防の拠点として札幌市が設置し、身近な悩み等の相談窓口や介護予防や転倒予防の体操や講話を行っています。 |
| ★介護サポートポイント事業 | | 65歳以上の市民の方限定の活動です。ボランティア活動を通していきいきと地域で活動していただき、自身の介護予防につなげていただくことを目的としています。市内の受入施設(介護老人福祉施設、介護老人保健施設)で活動を行うと活動時間に応じてポイントが付与され、1ポイント100円で申請により換金できます。介護サポーターとして活動していただくためには、研修の受講と登録手続きが必要です。登録者にはポイントを貯める手帳が交付されます。(年間50ポイントが上限です。) |



【日常的なボランティア】受入メニュー（高齢関係）

| | 施設名 | 活動内容 | 曜日・時間 | 年齢・性別 | 施設負担 |
|---|-------------------------------------|--|---|-------------|-------------|
| 1 | らくら拓北式番館 | ①お話相手 ②レクリエーション ③食事配膳・下膳 | ① 毎日 13:00～16:00 ② 毎日 10:00～12:00 ③ 毎日 11:00～13:00 | 不問 | 【交通費】 あり |
| | 住所 | | 8:00～13:00 | | 【食事】 なし |
| | 〒002-8066 北区拓北6条1丁目5-10 | | | 【V保険】 なし | |
| 2 | 札幌市北区介護予防センター新道南 | 介護予防教室の会場設置や 受付のお手伝い | ①第4月曜日 13:00～15:00 ②第4月曜日 9:30～11:30 | 不問 | 【交通費】 なし |
| | 住所 | | | | 【食事】 なし |
| | 〒001-0024 北区北24条西5丁目 札幌サンプラザ内 | | | 【V保険】 なし | |
| 3 | 介護老人保健施設 白ゆりあいの里 | ①食器洗い、シーツ交換、 清掃等の軽作業 ②書道、カラオケ等の 趣味活動のお手伝い | 月～日（祝可） 9:00-15:00の間 で1～2時間 | 不問 | 【交通費】 なし |
| | 住所 | | | | 【食事】 なし |
| | 〒002-8073 北区あいの里3条8丁目 14-1 | | | 【V保険】 あり | |

【日常的なボランティア】受入メニュー（高齢関係）

| | 施設名 | 活動内容 | 曜日・時間 | 年齢・性別 | 施設負担 |
|---|--|---|---|-------|---|
| 4 | デイサービスセンター こころね | ・レクリエーションの手伝い | 月～土 13:30～15:15 | 不問 | 【交通費】 なし 【食 事】 なし 【V保険】 なし |
| | 住 所 | | | | |
| | 〒001-0011 北区北11条西4丁目 2-21 LEE N 11ビル3階 | | | | |
| 5 | ケアセンター ら・せれな | ○入所 ※現在受入不可 ○デイサービス ①利用者様とのお話相手 ②介護補助 | 月～土（祝可） 9:00-17:00の間 で都合の良い 時間を応相談 | 不問 | 【交通費】 あり 【食 事】 あり 【V保険】 あり |
| | 住 所 | （お茶出し、テーブルふき、 レクへの参加等） | | | |
| | 〒002-8081 北区百合が原3丁目 1-1 | ③趣味活動補助 （将棋、囲碁、麻雀等） | | | |
| 6 | 介護老人保健施設 白ゆり南あいの里 | ①一緒にお茶などを楽しみ ながらお話相手 ②お花（華道）、将棋、編み物 刺し子等の趣味活動の補助 | ①都合の良い日 9:00～18:00 の間 ②都合の良い日 10:00～15:00 の間 | 不問 | 【交通費】 あり 【食 事】 なし 【V保険】 あり |
| | 住 所 | | | | |
| | 〒001-0024 北区南あいの里5丁目 4-1 | | | | |

【日常的なボランティア】受入メニュー（高齢関係）

| 7 | 施設名 | 活動内容 | 曜日・時間 | 年齢・性別 | 施設負担 |
|---|---------------------------------|---|-----------------------------|-------|---|
| | 介護老人福祉施設 福寿園 | ①シーツ交換 ②車いす清掃 ③柵や手すりの消毒作業 ④物品補充など | 月～土 9:00～17:00 | 不問 | 【交通費】 あり 【食 事】 なし 【V保険】 なし |
| | 住 所 | | | | |
| | 〒002-8042 北区東茨戸2条2丁目 8-21 | | | | |
| 8 | 施設名 | 活動内容 | 曜日・時間 | 年齢・性別 | 施設負担 |
| | 介護老人保健施設 ら・ぱーす | ①書道・手芸の補助 ②囲碁・将棋の相手 ③麻雀のメンバー（補助） ④パークゴルフの補助 ⑤音楽演奏 ⑥踊り ⑦芸出し（催し物ボランティア） | 都合の良い日 （応相談） | 不問 | 【交通費】 あり 【食 事】 あり 【V保険】 あり |
| | 住 所 | | | | |
| | 〒002-8052 北区篠路町上篠路 6番286 | | | | |
| 9 | 施設名 | 活動内容 | 曜日・時間 | 年齢・性別 | 施設負担 |
| | ツクイ札幌 新川営業所 | ①制作活動 | 月～日 15:30-16:30 （月1回） | 不問 | 【交通費】 なし 【食 事】 なし 【V保険】 あり |
| | 住 所 | | | | |
| | 〒001-0923 北区新川3条12丁目 2-1 | | | | |

【日常的なボランティア】受入メニュー（高齢関係）

| | | | | | |
|----|---------------------------------|--|------------------------|-------|---------------------------------|
| 10 | 施設名 | 活動内容 | 曜日・時間 | 年齢・性別 | 施設負担 |
| | 介護老人保健施設 セージュ新ことに (通所) | ①御利用者の身の周りの お手伝いなど ②趣味活動のお手伝いと ③陶芸（指導経験のある方） ④パソコン入力作業 | 要相談 | 不問 | 【交通費】 あり 【食 事】 なし |
| | 住 所 | ※状況による。要相談 | | | 【V保険】 なし |
| | 〒001-0915 北区新琴似町787番地 2-3 | | | | |
| 11 | 施設名 | 活動内容 | 曜日・時間 | 年齢・性別 | 施設負担 |
| | デイスパゆあみ | ①話し相手 ②配膳・配茶 ③浴室掃除 ④洗濯物たたみ ⑤食器洗い | 月～土（祝日可） 9:30～16:45 | 不問 | 【交通費】 応相談 【食 事】 あり |
| | 住 所 | | | | 【V保険】 あり |
| | 〒002-8064 北区拓北4条1丁目 17-4 | | | | |
| 12 | 施設名 | 活動内容 | 曜日・時間 | 年齢・性別 | 施設負担 |
| | | | | | 【交通費】 【食 事】 |
| | 住 所 | | | | 【V保険】 |
| | | | | | |

【日常的なボランティア】受入メニュー（障がい関係）

| 1 | 施設名 | 活動内容 | 曜日・時間 | 年齢・性別 | 施設負担 |
|---|----------------------------|--|-----------------------------------|--------------------|---|
| | ゆめきた | ①フェルト作業のお手伝い ②運動活動のお手伝い ③自立課題のお手伝い | 月～金 10:00～12:00 13:00～15:00 | 一般 シニア 性別：不問 | 【交通費】 なし 【食 事】 なし 【V保険】 なし |
| | 住 所 | | | | |
| | 〒001-0934 北区新川西4条3丁目1-6 | | | | |
| 2 | 施設名 | 活動内容 | 曜日・時間 | 年齢・性別 | 施設負担 |
| | | | | | 【交通費】 【食 事】 【V保険】 |
| | 住 所 | | | | |
| 3 | 施設名 | 活動内容 | 曜日・時間 | 年齢・性別 | 施設負担 |
| | | | | | 【交通費】 【食 事】 【V保険】 |
| | 住 所 | | | | |

【日常的なボランティア】受入メニュー（障がい・児童関係）

| | 施設名 | 活動内容 | 曜日・時間 | 年齢・性別 | 施設負担 |
|---|--------------------------------------|--|--|---------------|---|
| 1 | どろんこユース | ①畑活動 子どもたちと一緒に野菜を 育て収穫 | 土曜日 9:00～15:00 (10月まで) | 学生以上 性別：不問 | 【交通費】 なし 【食 事】 なし 【V保険】 あり |
| | 住 所 | | | | |
| | 〒002-8081 北区百合が原3丁目7-5 | | | | |
| 2 | 特定非営利活動法人 札幌チャレンジド | ①障害のある中高生へパソコン を教える ※有償ボランティアになります | 平日14:30～ 18:30 不定期 1～2時間程度 | 学生以上 性別：不問 | 【交通費】 あり 【食 事】 なし 【V保険】 なし |
| | 住 所 | | | | |
| | 〒060-0807 北区北7条西6丁目 1番地 北苑ビル2階 | | | | |
| 3 | 大藤児童デイサービス ふわりとんでん | ①療育を必要とする子どもの 見守り・遊び相手 | 月～金曜 13:00～17:00 土曜 10:00～14:00 | 不 問 | 【交通費】 なし 【食 事】 なし 【V保険】 なし |
| | 住 所 | | | | |
| | 〒002-0858 北区屯田8条8丁目 2-8 | | | | |

【日常的なボランティア】受入メニュー（障がい・児童関係）

| 4 | 施設名 | 活動内容 | 曜日・時間 | 年齢・性別 | 施設負担 |
|---|--------------------------------------|--|--------------------------|----------------|---|
| | こどもリハビリセンター カドル屯田 | ①保育士、児童指導員のサポート ②集団活動、食事、トイレ等のフォロー | 月～土 9:00～18:00の | 学生 性別：不問 | 【交通費】 なし 【食 事】 なし 【V保険】 なし |
| | 住 所 | | | | |
| | 〒002-0855 北区屯田5条6丁目2-12 JA屯田ビル | | | | |
| 5 | 施設名 | 活動内容 | 曜日・時間 | 年齢・性別 | 施設負担 |
| | 児童デイサービス 木の葉の家 | ①ダンス ②ゲーム ③屋外での遊び | 月～土 9:00～17:00 応相談 | 年齢：不問 性別：不問 | 【交通費】 なし 【食 事】 なし 【V保険】 あり |
| | 住 所 | | | | |
| | 〒002-8008 北区太平8条3丁目1-17 | | | | |
| 6 | 施設名 | 活動内容 | 曜日・時間 | 年齢・性別 | 施設負担 |
| | 児童デイサービス leaf | ①ダンス ②ゲーム ③屋外での遊び ④四季折々の作品作り等 | 月～土 9:00～17:00 応相談 | 年齢：不問 性別：不問 | 【交通費】 なし 【食 事】 なし 【V保険】 あり |
| | 住 所 | | | | |
| | 〒002-8068 北区拓北8条2丁目7-15 | | | | |

【日常的なボランティア】受入メニュー（障がい・児童関係）

| 7 | 施設名 | 活動内容 | 曜日・時間 | 年齢・性別 | 施設負担 |
|---|-----------------------------|----------------|-----------------------------|----------------|---|
| | 児童デイサービス ぷれじーる | ①障がいを持つお子様との交流 | 月～土 10：00～17：00 (応相談) | 学生・一般 性別：不問 | 【交通費】 なし 【食 事】 なし 【V保険】 なし |
| | 住 所 | | | | |
| | 〒002-8026 北区篠路6条5丁目1-1 | | | | |
| 8 | 施設名 | 活動内容 | 曜日・時間 | 年齢・性別 | 施設負担 |
| | 児童デイサービス くるわーる | ①近隣の公園に出かけ遊具遊び | 土 13：00～16：00 | 年齢：不問 性別：不問 | 【交通費】 なし 【食 事】 なし 【V保険】 なし |
| | 住 所 | | | | |
| | 〒002-0861 北区屯田11条3丁目1-13 | | | | |
| 9 | 施設名 | 活動内容 | 曜日・時間 | 年齢・性別 | 施設負担 |
| | | | | | 【交通費】 【食 事】 【V保険】 |
| | 住 所 | | | | |
| | | | | | |

【日常的なボランティア】受入メニュー（児童関係）

| 1 | 施設名 | 活動内容 | 曜日・時間 | 年齢・性別 | 施設負担 |
|--|---------------------|--|---------------------------------------|-------------------------------------|--|
| | バンビ保育園 | ①保育士の監視下において 子どもと関わる（遊ぶ） ②園児登園前の園舎の除雪 （有償） | 月～金 9:00～12:00 月～土 5:00～7:00 | 中学生～一般 性別：不問 高校生～シニア 性別：不問 | 【交通費】 なし 【食 事】 なし 【V 保険】 なし |
| | 住 所 | | | | |
| 〒001-0022 北区北22条西4丁目1-1 アカシアビル1F | | | | | |
| 2 | 施設名 | 活動内容 | 曜日・時間 | 年齢・性別 | 施設負担 |
| | 認定こども園 英伸幼稚園 | 保育活動 職員について子どもたちと 一緒に遊ぶ （公園に行く、ブロック などのおもちゃ遊び） | 月～土 15:00～18:00 | 中学生～学生 性別：不問 | 【交通費】 あり 【食 事】 あり 【V 保険】 あり |
| | 住 所 | | | | |
| 〒001-0912 北区新琴似12条16丁目 12-12 | | | | | |
| 3 | 施設名 | 活動内容 | 曜日・時間 | 年齢・性別 | 施設負担 |
| | 認定こども園 サンクパール幼稚園 | ①保育のお手伝い （遊びの見守り、食事の 手伝い等） ②掃除 | 月～土 7:00～19:00 の間に3～8時間 | 学生～シニア 性別：不問 | 【交通費】 あり 【食 事】 あり 【V 保険】 なし |
| | 住 所 | | | | |
| 〒002-8027 北区篠路7条6丁目 3-8 | | | | | |

【日常的なボランティア】受入メニュー（児童関係）

| 4 | 施設名 | 活動内容 | 曜日・時間 | 年齢・性別 | 施設負担 |
|---|--|--------------------------------------|--|-----------------|---|
| | 篠路児童会館 | ①児童の遊び相手 | 月～金 14:00～17:00 土 10:00～17:00 | 学生～シニア 性別：不問 | 【交通費】 なし 【食 事】 なし 【V保険】 なし |
| | 住 所 | | | | |
| | 〒002-8024 北区篠路4条9丁目3-1 | | | | |
| 5 | 施設名 | 活動内容 | 曜日・時間 | 年齢・性別 | 施設負担 |
| | 保育所おーるまいてい 屯田園 | ①施設内の清掃及び遊具等の 消毒等 ②保育士の業務のサポート | 月～土 7:00～19:00の 間で要相談 | 中学生～一般 性別：不問 | 【交通費】 なし 【食 事】 なし 【V保険】 なし |
| | 住 所 | | | | |
| | 〒002-0856 北区屯田6条10丁目7-25 メディカル旭豊2F | | | | |
| 6 | 施設名 | 活動内容 | 曜日・時間 | 年齢・性別 | 施設負担 |
| | | | | | 【交通費】 【食 事】 【V保険】 |
| | 住 所 | | | | |
| | | | | | |

【日常的なボランティア】受入メニュー（その他）

| | 施設名 | 活動内容 | 曜日・時間 | 年齢・性別 | 施設負担 |
|---|---|---|---|----------------|---|
| 1 | ひまわりクラブ | サロンに参加した親子の見守り | 第2木曜日 10:00~11:30 | 学生以上 性別：不問 | 【交通費】 なし 【食 事】 なし 【V保険】 なし |
| | 住 所 | | | | |
| | 〒002-8071 北区あいの里1条西6丁目1-1 地区センター内 | | | | |
| 2 | 一般社団法人 札幌 YWCA 「Y's Café」 | ①ウェイトレス ②調理補助 食事を作る手伝い ③製菓補助 ケーキやクッキーを作る下準備 | 月～金曜 10-18時のうち 最低2時間程度 土曜日 10-18時のうち 最低2時間程度 | 中学生以上 性別：女性 | 【交通費】 あり 【食 事】 あり 【V保険】 あり |
| | 住 所 | ④開店準備 フロアーの清掃ほか ⑤閉店準備 | | | |
| | 〒060-0807 北区北7条西6丁目2-30 北海道クリスチャンセンター1階 | | | | |
| 3 | 施設名 | 活動内容 | 曜日・時間 | 年齢・性別 | 施設負担 |
| | 住 所 | | | | 【交通費】 【食 事】 【V保険】 |
| | | | | | |

【ボランティア体験】受入メニュー（高齢関係）

| | 施設名 | 活動内容 | 曜日・時間 | 年齢・性別 | 施設負担 |
|---|---------------------------------|---|---|-------|---|
| 1 | らくら拓北弐番館 | ①お話相手 ②レクリエーション ③食事配膳・下膳 | 毎日 13:00～16:00 毎日 10:00～12:00 毎日 11:00～13:00 8:00～13:00 | 不問 | 【交通費】 あり 【食 事】 なし 【V保険】 なし |
| | 住 所 | | | | |
| | 〒002-8066 北区拓北6条1丁目5-10 | | | | |
| 2 | 介護老人保健施設 白ゆり南あいの里 | ①一緒にお茶などを楽しみ ながらお話相手 ②お花（華道）、将棋、編み物 刺し子等の趣味活動の補助 | 平日 10:00～15:00 | 不問 | 【交通費】 あり 【食 事】 なし 【V保険】 あり |
| | 住 所 | | | | |
| | 〒001-0024 北区南あいの里5丁目 4-1 | | | | |
| 3 | 介護老人福祉施設 福寿園 | ①シーツ交換 ②車いす清掃 | 月～金 9:00～17:00 | 不問 | 【交通費】 あり 【食 事】 なし 【V保険】 なし |
| | 住 所 | | | | |
| | 〒002-8042 北区東茨戸2条2丁目 8-21 | | | | |

【ボランティア体験】受入メニュー（高齢関係）

| 4 | 施設名 | 活動内容 | 曜日・時間 | 年齢・性別 | 施設負担 |
|---|---------------------------------|--|------------------------|-------|--|
| | 介護老人保健施設 「セージュ新ことに」 (入所) | ご相談ください | 応相談 | 応相談 | 【交通費】 あり 【食 事】 なし 【V保険】 なし |
| | 住 所 | | | | |
| | 〒001-0915 北区新琴似町787番地 2-3 | | | | |
| 5 | 施設名 | 活動内容 | 曜日・時間 | 年齢・性別 | 施設負担 |
| | デイスパゆあみ | ①話し相手 ②配膳・配茶 ③浴室掃除 ④洗濯物たたみ ⑤食器洗い | 月～土（祝日可） 9:30～16:45 | 不問 | 【交通費】 応相談 【食 事】 あり 【V保険】 あり |
| | 住 所 | | | | |
| | 〒002-8064 北区拓北4条1丁目 17-4 | | | | |
| 6 | 施設名 | 活動内容 | 曜日・時間 | 年齢・性別 | 施設負担 |
| | | | | | 【交通費】 【食 事】 【V保険】 |
| | 住 所 | | | | |
| | | | | | |

【ボランティア体験】受入メニュー（児童・障がい関係）

| | 施設名 | 活動内容 | 曜日・時間 | 年齢・性別 | 施設負担 |
|---|--------------------------------|-------------------------------|------------------------------|-----------------|---|
| 1 | どろんこユース | ①畑活動 子どもたちと一緒に野菜を 育て収穫 | 土曜日 9:00～15:00 (10月まで) | 学生以上 性別：不問 | 【交通費】 なし 【食 事】 なし 【V保険】 あり |
| | 住 所 | | | | |
| | 〒002-8081 北区百合が原3丁目7-5 | | | | |
| 2 | 児童デイサービス ウィズ・ユーまんまる 札幌篠路 | ①通所利用されている児童との 遊びのサポートや見守り | 月～土 15:00～16:00 | 学生～シニア 性別：不問 | 【交通費】 なし 【食 事】 なし 【V保険】 なし |
| | 住 所 | | | | |
| | 〒002-8028 北区篠路8条6丁目13-10 | | | | |
| 3 | 児童デイサービス 木の葉の家 | ①ダンス ②ゲーム ③屋外での遊び | 月～土 9:00～17:00 応相談 | 年齢：不問 性別：不問 | 【交通費】 なし 【食 事】 なし 【V保険】 あり |
| | 住 所 | | | | |
| | 〒002-8008 北区太平8条3丁目1-17 | | | | |

【ボランティア体験】受入メニュー（児童関係）

| 1 | 施設名 | 活動内容 | 曜日・時間 | 年齢・性別 | 施設負担 |
|---|--|---|---------------------------------------|-------------------------------------|---|
| | バンビ保育園 | ①保育士の監視下において 子どもと関わる（遊ぶ） ②園児登園前の園舎の除雪 （有償） | 月～金 9:00～12:00 月～土 5:00～7:00 | 中学生～一般 性別：不問 高校生～シニア 性別：不問 | 【交通費】 なし 【食 事】 なし 【V保険】 なし |
| | 住 所 | | | | |
| | 〒001-0022 北区北22条西4丁目1-1 アカシアビル1F | | | | |
| 2 | 施設名 | 活動内容 | 曜日・時間 | 年齢・性別 | 施設負担 |
| | 認定こども園 サンクパール幼稚園 | ①保育のお手伝い （遊びの見守り、食事の 手伝い等） ②掃除 | 月～土 7:00～19:00 の間に3～8時間 | 学生～シニア 性別：不問 | 【交通費】 あり 【食 事】 あり 【V保険】 なし |
| | 住 所 | | | | |
| | 〒002-8027 北区篠路7条6丁目 3-8 | | | | |
| 3 | 施設名 | 活動内容 | 曜日・時間 | 年齢・性別 | 施設負担 |
| | 保育所おーるまいてい 屯田園 | ①施設内の清掃及び遊具等の 消毒等 ②保育士の業務のサポート | 月～土 7:00～19:00の 間で要相談 | 中学生～一般 性別：不問 | 【交通費】 なし 【食 事】 なし 【V保険】 なし |
| | 住 所 | | | | |
| | 〒002-0856 北区屯田6条10丁目7-25 メディカル旭豊2F | | | | |

【ボランティア体験】受入メニュー（児童関係）

| 4 | 施設名 | 活動内容 | 曜日・時間 | 年齢・性別 | 施設負担 |
|---------------------------------|---------------------|----------------|--|-----------------|---|
| | 篠路児童会館 | ①児童の遊び相手 | 月～金 14:00～17:00 土 10:00～17:00 | 学生～シニア 性別：不問 | 【交通費】 なし 【食 事】 なし 【V保険】 なし |
| | 住 所 | | | | |
| 〒002-8024 北区篠路4条9丁目3-1 | | | | | |
| 5 | 施設名 | 活動内容 | 曜日・時間 | 年齢・性別 | 施設負担 |
| | 認定こども園 新川西コグマ保育園 | ①園児の遊びの見守りサポート | 月～金 9:00～18:00 要相談 | 小学生～学生 性別：不問 | 【交通費】 なし 【食 事】 なし 【V保険】 なし |
| | 住 所 | | | | |
| 〒001-0933 北区新川西3条5丁目 5-10 | | | | | |
| 6 | 施設名 | 活動内容 | 曜日・時間 | 年齢・性別 | 施設負担 |
| | | | | | 【交通費】 【食 事】 【V保険】 |
| | 住 所 | | | | |
| | | | | | |