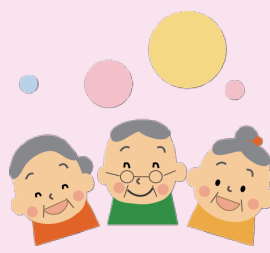


生活支援コーディネーター発行 地域の支え合い通信

鉄西・幌北・北・新琴似 地区版



2021年
3月
第14号

新琴似地区

一人暮らし高齢者宅を訪問しました。 ～ コロナ禍での生活支援について ～



新琴似地区にお住まいの一人暮らしの80代の方から「雪とコロナの影響で、最近外出する機会がなく、運動をしていない。近隣に親しい付き合いのある人もいないので、誰かと話す機会もない。気分が落ち込んでいることを自覚している。」とお電話でご相談をいただきました。介護予防センター新琴似が、自宅でできる介護予防運動のパンフレットを作成し、取り組む上でのアドバイスをするために戸別訪問をしているという話を思い出し、ご提案いたしました。「久しぶりに誰かと会ってお話しもできるし、ぜひ自宅に来ていただきたい。」とのご返答をいただいたことから、ご本人の了承のもと、予防センター職員と後日ご自宅へ訪問しました。

予防センター職員と一緒に、パンフレットに記載されている動きを実際に試すと、「この運動なら無理なく続けられそう。当初自宅に知らない人が来ることはちょっと心配だったけど、勇気を出して今日皆さんと繋がりを持つことで、今後の楽しみを見つけることができました。今自分ができることをできる範囲でやってみようと思えるようになりました。」と笑顔でおっしゃっていました。

新型コロナウイルス感染症の影響で、地域の中にはこの方と同様に外出機会が減り、運動不足や寂しい思いを抱えている高齢者が多くいるのではないかと感じています。地域の皆さまの声を直接伺うことが難しくなりましたが、今回のような個別相談にひとつひとつ対応していくことで、生活支援ニーズの把握に努めていきたいと思えます。

生活支援体制整備事業が目指すのは“**社会的孤立を生まない、つながりのある地域づくり**”です。感染リスクを避けるために、あらゆる会合が中止され、今まで培ってきたつながりを継続することが難しくなっています。また、外出を控えて閉じこもってしまうことで、高齢者の心身の活力低下も心配されています。今回の戸別訪問で、住み慣れた地域で、誰もが健康的に末永く生活していくために、生活支援コーディネーターには何ができるのかをあらためて考えるきっかけとなりました。



介護予防センター新琴似が作成した「すこやかストレッチ」のパンフレット





身近な地域資源のご紹介

札幌市シルバー人材センター北支部が開設！ 所長にお話をうかがいました。



生活支援コーディネーターの役割の一つに「地域資源の把握」があります。

活動の一環として、令和2年12月1日付で、札幌サンプラザ3階（北区北24条西5丁目）に、**公益社団法人札幌市シルバー人材センター北支部**が新たに開設されたことに伴い、千葉晃久（ちばあきひさ）所長にお話をうかがいました。

Q. どのような方が会員登録していますか？

A. 北支部には約950名の方が会員登録しており、平均年齢は72歳です。男性が7割以上で、生きがい・仲間づくりや社会参加を目的に登録する方が多いです。

Q. 会員になるには？

A. 市内にお住まいの60歳以上の方がご登録いただけます。北支部は、北区と東区が管轄エリアとなります。会員登録には、説明会への参加と会費を納入していただく必要があります。まずはお電話か事務所へご来所の上、ご相談ください。

Q. どのような依頼が多い？

A. 筆耕やパソコンに関する依頼が増えたように感じます。独居高齢者からは、話し相手を望む依頼が多いです。病院受診の付き添いの依頼も増えています。逆に以前に比べて減少しているのが、発注者のお宅へ直接伺う家事援助等の依頼です。新型コロナウイルス感染症が影響していると思われます。

Q. 依頼と就労にあたる会員とのマッチングで取り組まれていることは？

A. 庭木の剪定や冬囲い、機械を使用する除草等、特別な技術を要する依頼に対しては、事前に研修を実施して就業にあたる会員のサポートをしています。

会員登録の際には趣味や特技を聞かせていただきますので、毛筆が得意な方には表彰状やあて名書きの筆耕依頼をお任せする等、これまでの特技を生かして就労していただくように調整しています。また、パソコンに関する依頼の内容は多岐に及びますので、一件でも多くの依頼に対応できるように、パソコンに精通した会員同士でグループを作り、それにあたる体制を今後整えていきたいと考えています。

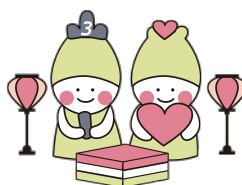
Q. 地域の皆さまへ一言。

A. 北支部のある「札幌サンプラザ」の中には、就業相談窓口である「札幌市就業サポートセンター」が開設されておりますので、相互に連携を図ることで、元気な高齢者の社会参加を支えていきたいと考えております。これまでは事務所の場所が遠くて、相談に来ることができなかった方に、ぜひ足を運んでいただきたいです。



札幌市シルバー人材センター北支部
札幌市北区北24条西5丁目1-1
札幌サンプラザ3F
TEL：011-788-6915
URL：http://www.s-silver.jp/

北区在住の皆さまにとって、より身近になった「札幌市シルバー人材センター北支部」。会員として就業される方にとっては、就労を通じた社会参加や生きがいづくりに、仕事のご依頼を検討される方にとっては、お困りごと解決の一手段として、さらに地域に密着した機関となっていくことを期待いたします。



札幌市北区社会福祉協議会

札幌市北区北24条西6丁目 北区役所1階

TEL：(011)757-2482

FAX：(011)737-7270

えちご
生活支援コーディネーター 越後

