



SAPPORO

発行 指定管理者
社会福祉法人 札幌市社会福祉協議会

札幌市厚別老人福祉センター
〒004-0051 札幌市厚別区厚別中央
1条7丁目17-25
TEL 892-2211

2月の休館日 12日(月)振替休日 23日(金)天皇誕生日

2月講座予定

開放状況

	講座名	曜日	講座日				時間
			5	19	26	←第1 3・4	
定員制講座	健康ヨガA	月	5	19	26	←第1 3・4	9:30~10:30
	健康ヨガB						10:50~11:50
	水彩画A						10:00~11:30
	水彩画B						13:00~14:30
	絵手紙	火	6	20			13:00~14:30
	茶道	水	7	14	21		13:00~14:15
	骨盤体操		7	14	21		13:00~14:00
	書道	金	2	9	16		13:00~14:30
申込制講座(定員)	健身操A	月	5	19			13:00~14:00
	健身操B	月	26	1月との回数調整のため1回のみです			13:00~14:00
	舞踊	火	6	13	20		13:00~14:00
	フラダンス	土	3	17			13:30~14:30
自由参加講座	詩吟	火	6	20	27	←第1 3・4	10:00~12:00 (定員35名)
	民謡	金	2	9	16		10:00~12:00 (定員35名)
	社交ダンス	水	7	14	21		13:00~15:00 (定員50名)

ロビー	開放
定員制講座 申込制講座 自由参加講座	開講
サークル	開放
入浴(お風呂)	利用可
図書室	利用可
機能回復訓練室 (マッサージ機・血圧計)	開放 16:30迄
囲碁・将棋 (囲碁盤7) (将棋盤1)	開放 月~土 16:30迄
卓球	開放
飲食	1階の ロビーのみ可
2階のだんらん室の利用がない日は開放(飲食可)16:30迄	

※急遽予定が変更になることもございます。あらかじめご了承下さい。
自由参加講座の定員を大幅に上回った場合は、入れ替え制や回数制限を
もうける場合がありますので、ご了承ください。

令和6年度(4月開講)定員制教養講座募集のお知らせ

- 募集講座(受講期間は令和6年4月~令和7年3月の1年間)
健康ヨガ・骨盤体操・水彩画・書道・絵手紙・茶道
 - 申込受付期間
令和6年2月13日(火)~24日(土) ※23日(金)は祝日のため休館日
登録証又は年齢・住所の確認ができるもの(免許証等)を持参して
本人が直接来館しての申込み
 - 対象者
満60歳以上で札幌市民の方(令和6年3月31日現在)
各講座、原則として初心者を対象
 - 抽選日
3月4日(月)午後1時~ ロビーにて公開抽選
- ※詳細は、館内掲示・プリント・ホームページをご覧ください。

2月の卓球利用日

火 6 13 20 27
金 2 9 16
土 10 24

20名程度
9:00~11:45
13:00~15:45

厚別1234
登録証
(カード)

入館受付の際には、必ず
登録証をご提示ください。

老人福祉センターご利用の皆様へ【お願い】

- 体調が悪い場合や発熱がある時は、センターを利用しない
平熱を超える発熱や、だるさや疲れやすいなど普段と違う場合、咳やのどの痛み、同居家族に体調不良の方がいる時は様子をみましょう。
- 高齢者施設のため、マスクの着用をお願いしております
- 手指消毒や手洗い（活動前、活動後、トイレ使用后）
石鹸で手洗いをし、こまめに手指消毒をしましょう。



入浴(お風呂)について

感染予防対策として混雑緩和のため人数制限を設け、当日整理券を配布します。

利用日は月・水・金の週3日

※祝日等で閉館となる場合は、同じ週の火・木の開館日を浴室利用日とします。
※詳細は入浴カレンダーをご覧ください。



料金 200円

1時間毎の入れ替え制です。

- ① 13:00~13:40
男性6名 女性6名
- ② 14:00~14:40
男性6名 女性6名
- ③ 15:00~15:40
男性6名 女性6名

13:40~14:00
14:40~15:00は
消毒・換気を行います。
終了次第ご案内します。

入浴カレンダー



入浴日○

日	月	火	水	木	金	土
				1	②	3
4	⑤	6	⑦	8	⑨	10
11	12	⑬	⑭	15	⑯	17
18	⑱	20	⑳	㉑	23	24
25	㉒	27	㉓	29		

相続・遺言セミナーのお知らせ

- 内容 「サザエさん一家から相続を学ぼう！」
- 日時 2月9日(金) 13:30~(50分程度)
- 会場 1階大広間
- 講師 行政書士会 札幌支部 佐藤 朋子 氏
- 定員 30名程度(先着順にて受付)
- 締切 2月5日(月)まで
- 申込 センター受付またはお電話にてのお申込み

入館方法について

高齢者施設のため、マスクの着用をお願いしております

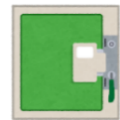
①入館受付

登録証
(カード)

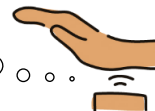
登録証を提示して
入館受付表に記入

②靴をシューズロッカーに

入れて鍵をかける



検温器と消毒液を設置しておりますので、
ご利用ください。



こちらをスマートフォンなどで
読み取ると厚別老人福祉センターの
HPを見ることができます



老人福祉センターに入館する際には
毎回利用登録証をご提示下さい。
不審者の侵入防止、入館資格有無の
確認の為に必要です。
また、万が一の事故・急病の際に
重要となります。



登録証
(カード)

令和6年度申込制講座について

令和5年度は、健身操・舞踊・フラダンス講座は
申込制としておりましたが、令和6年4月より、
自由参加講座といたします。申込や出欠の確認等
の必要はなくなります。
どなたでも、ご参加いただけます。