

やさしい街

発行・編集
社会福祉法人札幌市社会福祉協議会
2014年
1月 No.199



今年も、やさしさと笑顔のあふれる「やさしい街」になりますように



(写真は平成25年度福まち活動写真コンクール入賞作品)

今号の主な記事

- 2頁・・・年頭のご挨拶
- 3頁・・・「私たちの社協」
生活困窮者の自立を支援
- 6頁・・・「地域福祉最前線」
ご存じですか？有償ボランティア
- 11頁・・・社協新時代への挑戦～介護事業課編～



赤い羽根共同募金の助成金を
受けて発行しています。



あけまして
おめでとう
ございます

まきりん 毎月3日は見守り・訪問の日

【賛助会員の募集】

札幌市社会福祉協議会では賛助会員を募集しています。いただいた会費は、札幌市の地域福祉を推進する貴重な財源となります。地域福祉のサポーターとして、お互いに支え合う街づくりの実現のため、ご協力をお願いいたします。

個人(1口)1,000円 団体(1口)10,000円 問い合わせ先 総務課(11ページ参照)



3 年頭のご挨拶

新年を迎えて



社会福祉法人
札幌市社会福祉協議会
会長 大 公一郎

新年明けましておめでとうございます。
皆様方におかれましては、輝かしい新年を迎えられたこととお慶び申し上げます。
また、日頃から、本会の地域福祉事業に対してご支援・ご協力をいただいておりますことに、厚くお礼申し上げます。

さて、既にお知らせのとおり、本会は昨年4月に（旧）財団法人札幌市在宅福祉サービス協会と統合いたしております。さらに、本年4月には、社会福祉法人札幌市福祉事業団と合併することにいたしております。これらの団体統合によりまして本会は、従来からの地域福祉事業とともに介護保険サービスや施設福祉サービスなど、広範な福祉事業を実施・運営し、様々な福祉サービスを総合的に提供する団体となります。団体の事業規模は飛躍的に拡大いたしますが、社会福祉協議会の目的は社会福祉法に規定される「地域福祉の推進」であることに変わりございません。また、本会では、「誰もが孤立せずにお互いに支え合うやさしい街づくり」を基本理念として、その実現のために各種の福祉事業を実施しているところでございます。団体統合を地域福祉推進の大きな力にして、より一層、市民の皆様方とともに、皆様方の暮らす街の福祉課題の解決に取り組み、市民の皆様から頼られる社協、見える社協を目指してまいります。

最後になりましたが、皆様方にとって、本年が幸多き年となりますよう、心からご祈念いたしまして、平成26年新年のご挨拶とさせていただきます。

合併のお知らせ（平成26年4月1日）

社会福祉法人札幌市社会福祉協議会は、社会福祉法人札幌市福祉事業団の権利義務全部を継承して存続するとともに、社会福祉法人札幌市福祉事業団は解散することを理事会・評議員会において決議いたしましたのでお知らせいたします。

なお、合併公告については、平成25年10月21日付、北海道新聞朝刊、本会ホームページに掲載しておりますことをご報告いたします。

社会福祉法人札幌市福祉事業団の概要

設立 昭和61年3月24日 財団法人設立、平成8年4月1日 社会福祉法人改組

事業 養護老人ホーム1カ所、老人福祉センター8カ所、老人休養ホーム1カ所を指定管理者として管理運営



札幌市長生園



札幌市東老人福祉センター



札幌市保養センター駒岡

区社協・事業所等連絡先（中央区） ○中央区社協 281-6113 ○中央ヘルパーセンター・あんしん 24 中央 272-8480
○総合支援センターえがお 231-3294 ○訪問看護ステーションあんしん 208-3511 ○中央相談センター 272-3294
○中央区第1地域包括支援センター 209-2939 ○介護予防センター大通 271-1294
○中央調査センター 280-7801 ○ナイトケアセンター 208-3800



私たちの社協 ～25年度に札幌市社協が新たに取組む事業をご紹介します～

札幌市では1月から、生活困窮者の自立を支援するモデル事業（厚別区・豊平区）がスタートします。札幌市社協では、札幌市の委託を受け、厚別区において、「自立相談支援・就労準備支援モデル事業」を開始しますので、ご相談ください。

委託事業名称 平成25年度札幌市厚別区自立相談支援・就労準備支援モデル事業

モデル事業の目的

- 生活困窮者が困窮状態から早期に脱却することを支援
- 本人の状態に応じた包括的かつ継続的な相談支援等を実施
- 地域における自立、就労支援等の体制を構築

背景・実施内容

① 経済状況の悪化と安定した雇用機会の縮小
ワーキングプアの拡大・失業の長期化・生活保護世帯の増加・子供の貧困率の上昇・経済的困窮を背景とした自殺の増加

② 家族やコミュニティ機能の低下
急激な高齢化・高齢者単身世帯の増加・家族同士の支えあい機能の低下→社会的孤立→貧困・生活困窮・孤立死

③ 複合的な課題を抱えた個人や家族の増大
多様な課題の存在・現行制度では対応できない課題

生活困窮からの脱却・自立を目指す「地域の仕組み」

メモ

生活困窮者自立支援法
平成27年4月施行予定

生活困窮者支援制度・「自立促進（社会参加）プロセス」が必要

二つの機能

自立相談支援事業

- 生活困窮者の相談受付・対応
- 個々人の状態に応じた支援計画を作成し、継続的な支援を実施

就労準備支援事業

就労準備支援、求職活動支援、職場定着支援、就職相談、ハローワークへの同行など

自分で相談できない人や家族に対して、相談にきてくれるのを待つのではなく、積極的に働きかけを行い、個々が抱える問題の背景を把握しながら支援を展開いたします。

対象者

厚別区に居住する方で、現に経済的に困窮し、最低限度の生活を維持することができなくなるおそれのある方（収入や資産等の要件は問いません。なお、生活保護受給者は対象とはなりませんので、ご注意ください。）

1月8日スタート！

相談・お問合わせ

「生活・就労支援センター あつべつ」

〒004-0053 札幌市厚別区中央3条3丁目2-17

所管 市社協地域福祉係 TEL 614-3344 センターの電話は12月13日現在、準備中です。

区社協・事業所等連絡先（北区）○北区社協 757-2482

○北ヘルパーセンター・あんしん24北 726-7810 ○北相談センター 717-3294 ○北区第1地域包括支援センター 700-2939

○北区第2地域包括支援センター 736-4165 ○北区第3地域包括支援センター 214-1422

○介護予防センター新道南 707-4129 ○北調査センター 708-5512



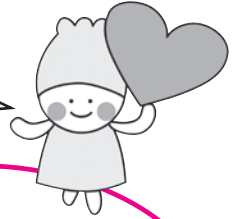
超高齢社会を支える ～在宅福祉活動のご紹介～

介護予防センターって何をするとところ？

札幌市社会福祉協議会では、平成25年4月より札幌市在宅福祉サービス協会との統合により、市内6か所の介護予防センターを札幌市より受託しています（札幌市全体では53か所）。

高齢者の方々が住み慣れた地域で安心して生活を続けられるよう、地域の身近な相談窓口としてお手伝いをしています。※介護予防センターは札幌市の委託事業で介護保険法に基づき運営をしている公的な機関です。

様々な教室を通じて心身の健康づくりのお手伝いをしています。



手足の筋力強化
体操があるよ！

脳を活性化して
認知症を予防しよう！

口腔機能を改善し
誤嚥性肺炎などを
予防しよう！

介護予防 教室

食物を知り健康な
体づくりをしよう！

たくさんの仲間を
つくり閉じこもりを
予防しよう！

心の病気を知り
元気な心でいよう！

出前講座

老人クラブやサロン、町内会など、仲間が4～5人集まれば出張して介護予防に関する講話を行っています。

すこやか倶楽部

地域の方と集い、小物づくりや体操に参加して生きがいのある暮らしにしよう！

トーアレガートパレス

サービス付き高齢者向け住宅

- 平成26年3月 北区北31条西4丁目にオープン予定
- 地下鉄南北線「北34条駅」から徒歩3分(交通至便)
- 24時間職員常駐の安心・安全・快適な住まい
- 月額利用料金 一般居室(1R)143,000円
介護居室(1R)188,000円
(家賃、共益費、生活相談サービス費、食費込)

入居説明会開催

日時 1月26日(日)
①10:30～ ②13:30～
場所 さっぽろテレビ塔2階会議室
(中央区大通西1丁目)
申込先 ☎0120-163-063
(定員20名様)

入居者
募集中



資料請求・お問い合わせ先：(株)トーアいこいの社 開設準備室(札幌市北区北34条西5丁目2-15) ☎0120-163-063

区社協・事業所等連絡先(東区)
○東区社協 741-6440 ○東ヘルパーセンター・あんしん24 東 753-4270 ○東相談センター 751-3294
○東区第1地域包括支援センター 711-4165 ○東区第3地域包括支援センター 722-4165
○介護予防センター北栄 751-1294 ○東調査センター 733-1376

介護予防で健康長寿を目指そう！



介護予防センターでは、認知症予防教室、転倒予防教室、すこやか倶楽部、介護予防教室（口腔機能向上、栄養改善、うつ予防、閉じこもり予防）などを開催しています。



転倒予防教室の様子



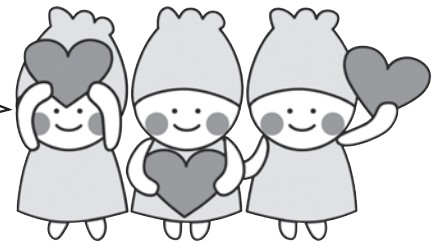
介護予防教室の様子



すこやか倶楽部（音楽療法）の様子

介護予防センターでは、介護や健康、福祉などの総合相談も行っています。お一人おひとりのご相談から地域での取組まで、お気軽にご相談ください。

仲間と楽しく介護予防で
活いきシニアライフ！



札幌市社協が運営する介護予防センター

○中央区介護予防センター大通公園
（担当地区：桑園、大通公園、西、西創成）
中央区南2条西10丁目1001-5 パールタウン1階
電話 271-1294

○豊平区介護予防センター美園
（担当地区：豊平、美園）
豊平区美園12条7丁目7-8 八千代ビル2階
電話 817-1294

○北区介護予防センター新道南
（担当地区：北、幌北、鉄西）
北区北24条西5丁目 札幌サンプラザ5階
電話 707-4129

○南区介護予防センターまこまない
（担当地区：真駒内、藻岩下）
南区真駒内幸町2丁目1-5 真駒内幸町ビル4階403
電話 581-1294

○東区介護予防センター北栄
（担当地区：北栄）
東区北23条東15丁目5-26 昌栄堂ビル3階
電話 751-1294

○手稲区介護予防センター中央・鉄北
（担当地区：手稲鉄北、手稲）
手稲区手稲本町2条2丁目1-1
電話 682-1294

**フットケア
セラピスト
養成講座**
全4日間
(日曜日コース)
受講生募集

あなたも癒しのスキルを身につけませんか

日時 2月23日、3月2日、3月23日、3月30日
AM10:00~PM4:00 (初回のみAM9:30)

費用 30,000円(税込)
(テキスト、申請料、修了試験料、修了書含む)
上記以外に教材費7,000円(税込)がかかります。

会場 札幌市男女共同参画センター
(札幌市北区北8条西3丁目 札幌エルプラザ3階)
JR 札幌駅北口より徒歩5分

NPO 法人 日本リラクゼーションフットケア協会
TEL&FAX.011(813)5106 携帯.090(1383)1150(担当:高橋)

敬老園札幌

24時間看護・介護体制で
みなさまの健康と生活を
サポートいたします。

ご見学・お問合せは、入居相談室までお気軽にどうぞ



宗教法人 阿弥陀寺
介護付有料老人ホーム

敬老園札幌

〒063-0040札幌市西区西野十条6丁目2-20
TEL 011-661-8720 FAX 011-661-3220 <http://www.keirouen-sapporo.jp>

区社協・事業所等連絡先（白石区）

○白石区社協 861-3700 ○白石・厚別・清田ヘルパーセンター 896-9610

○白石・厚別・清田相談センター 801-3294 ○白石・厚別・清田調査センター 801-3623



地域福祉最前線 ～ 社協活動の柱となる地域福祉推進事業をご紹介します ～

ご存じですか？ 有償ボランティア

「ボランティア」の定義は、一般的に「自発的な意志に基づき他人や社会に貢献する行為」を指してボランティア活動と言われており、活動の性格として「自主性(主体性)」「社会性(連帯性)」「無償性(無給性)」等があげられます。また、ボランティア活動を行い、実費や交通費、さらにはそれ以上の金銭を得る活動を『有償ボランティア』と呼んでいます。

有償ボランティアの特徴

会員制

- 助けられたり、助けたり、会員相互が対等な関係で支え合いの活動を行います。

有償性

- 利用する側の遠慮や気づまりを解消し、また、活動に必要な金銭を得ることで、安定したサービス提供を行います。

札幌市社協の有償ボランティア事業

- 1 「地域支え合い有償ボランティア事業」
(札幌市補助事業)
- 2 「さっぽろ子育てサポートセンター事業」
(札幌市委託事業)

※平成25年4月より、旧(財)札幌市在宅福祉サービス協会から継承し運営しています。

1 地域支え合い有償ボランティア事業 (愛称：ほっ・と支え愛事業)

高齢や障がい、産前産後などで日常生活にお困りの方(利用会員)へ、援助活動を行いたい方(協力会員)を派遣調整し、各種在宅福祉サービスを提供します。



マスコットキャラクター
ほっ・とちゃん

会員数(平成25年10月末現在)

協力会員： 649人

利用会員： 1,661人

【対象者】

高齢者、心身障がい者、産前・産後や病弱な人等

【サービスの内容】

- ◆家事援助(えぶろんサービス)
掃除・調理・洗濯・買い物等
- ◆生活援助(かいてきサービス)
庭作業、除雪、家具の移動、趣味・娯楽の相手、認知症の方の見守り等
- ◆外出援助(お出かけ同行サービス)
市内及び市内近郊への外出支援

【サービス提供時間】

午前8時～午後8時(日曜・祝日を除く)

【利用料金】

基準：1時間800円～1,000円(かいてきサービスは、別途サービス内容ごとに設定あり)

【活動報酬】

基準：1時間700円～800円(かいてきサービスは、別途サービス内容ごとに設定あり)

【年会費】

1,200円

【研修】

「登録説明会(2時間)」「活動前研修(3時間)」を受講後に活動を依頼します。

高齢者向け賃貸住宅

オレンジハイツ

全館バリアフリー、個室30室(23㎡～44㎡)

24時間体制、充実した設備とサービス

65歳以上の自立した方、及び要支援、要介護3までの方
利用料月額、96,250円～137,250円(食費別)

冬季暖房料10,500円

TEL 011-640-1833

札幌市西区二十四軒4条2丁目9番2号



税理士法人 札幌中央会計

公認会計士	川崎毅一郎	税理士	竹谷 展由
税理士			
公認会計士	水野 克也	税理士	梅津 太
税理士			
公認会計士	桶谷 洋幸	税理士	松尾もえ子
		税理士	佐々木一男

〒060-0005 札幌市中央区北5条西6丁目2番地2

札幌センタービル24階

TEL (011) 231-6118 / FAX (011) 231-6540

区社協・事業所等連絡先(厚別区)

○厚別区社協 895-2483 ○白石・厚別・清田ヘルパーセンター 896-9610

○白石・厚別・清田相談センター 801-3294 ○白石・厚別・清田調査センター 801-3623