

住民相互の支え合い、活動～福祉のまち推進事業(略称:福まち事業)～

福まち事業は、幅広い市民の福祉活動への参加により、地域ぐるみで互いに支え合う環境を整え、「誰もが安心して暮らせる地域社会を築く」ことを目的に、社会福祉協議会と行政(札幌市)が協力して実施している事業です。

各地区福まちで、住民の皆さんが主体となって活動している取り組みをご紹介します。

「できる」を持ち寄り、助け合う厚別東に」

厚別東地区福祉のまち推進センター 『ちょこっとお手伝い』準備中

高齢になると「ゴミ出しが大変」「電球が交換できない」といった困りごとが出てきます。介護保険などの公的なサービスで対応できないような「ちょっとした困りごと」を地域でお手伝いすることはできないだろうか。いずれは自分たちも困るだろうか



新しい活動を生み出すのは大変な作業ですが、皆さん、時には冗談も交えながら、楽しみながら話し合っています。

ら、その時には誰かに手伝ってもらえるとありがたい。そうした思いから、福まちでは地域ぐるみの助け合い『ちょこっとお手伝い』を始めてみようと思ってきました。

今は、その仕組みづくりを進めるために、地域包括支援センター職員や生活支援推進員も一緒に検討を重ねています。「どんな活動ならボランティアとしてできるだろうか」「お願いする側も受ける側も気持ちの負担を減らすためには実費程度はもらった方がよいのではないか」など、一つ一つ話し合っています。様々な状況や依頼を想定していくと、正直なところ「大変そう」「できるだろうか」という声も出ています。それでも、この取り組みがより良い地域づくりにつながると感じているので、その動きが止まる事はありません。

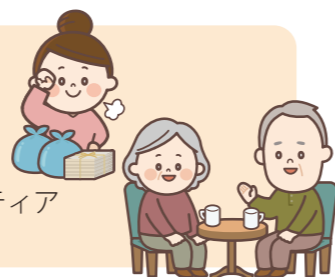
地域課題を「自分ごと」として真剣にとらえ、悩み、また考えていくそのプロセスは、間違いなく厚別東地区福まちの活動を活性化することとなるでしょう。

「ちょこっとお手伝い」は令和8年6月の試行実施を目指しています。厚別東地区にお住まいで、この取り組みに共感して下さる方は、ぜひこの機会に福まちへご連絡下さい。お待ちしております！

『ちょこっとお手伝い』

・予定している活動 ゴミ出し 家事の一部 日曜大工程度の修繕 家具の移動 庭の手入れ 話し相手等

・「お手伝い」する人 厚別東地区にお住いで、福まちに登録したボランティア 交通費程度をお支払いする予定です。



「認知症になっても安心して暮らせるもみじ台に」

もみじ台地区福祉のまち推進センター 福まち合同研修会



福まちでは、年に2回、自治体役員や民生委員・児童委員などが参加する合同研修会を実施しています。今回は、地元の特別養護老人ホームサポーター・もみじ台の相談支援課長 東出裕之さんの「認知症になっても心地よく住み続けられる地域に～自分ごととして考えよう～」という講話から始まり、「物忘れ」と「認知症」の違い、認知症になったらどのような視点で周りが見えるのか等を学びました。

その後は、一つの事例をもとにグループワークです。事例の登場人物である本人、知人、家族のそれぞれの立場で、認知症の症状をどう受け止めるか、どのように対応できるか意見を出し合いました。知人の立場としては「一人で抱え込まない」「専門機関につなぐ」という意見が多く出ていました。家族だったらという想定では、実際に家族の認知症で苦勞をされた方の体験談も多く聞かれました。そして「本人だったら」という内容では、「できる限り家族に迷惑をかけないようにしたい」「たとえわからない

ことが増えても、今までどおりに接してほしい」と『自分ごと』として話されていました。

高齢化が進む中、皆さんの地域でも認

知症の方とかかわることは決して特別な事ではありません。たとえ認知症を患ったとしても、住み慣れた地域、自宅で暮らしていくためには何が必要なのか。介護保険のような公的サービスももちろん大切ですが、ご近所の理解やちょっとした気配りも欠かせないのです。この研修会で、参加された皆さんはそこに気づかれていました。まずは、決して『他人ごと』ではない、『自分ごと』として認知症への理解を深める。さらに「地域のこと」としてとらえてもらえるようになることを願っています。



グループワークの事例は、ただ資料を配るだけでなく、福まちの皆さんがそれぞれの役を演じて、よりイメージしやすくなりました。



今回は、厚別中央・厚別南・厚別西・厚別東地区福まちの皆さんも、自分たちの活動の参考にするために参加されました。

皆さんの地区の福まちは、こちら！

厚別区内5地区の福祉のまち推進センターでは、地域の皆さんからの福祉に関するさまざまな相談を受け付ける「福まち相談室」を開設しています。お気軽にご相談ください。

	住 所	電話番号	相談室開設日
厚別中央	厚別中央4条3丁目 厚別信濃会館内	890-0010	毎週月・水・金曜 10時～12時
厚別南	厚別南1丁目 厚別南会館内	890-0020	毎週月～金曜 10時～12時
厚別西	厚別西2条3丁目 厚別西会館内	892-2229	毎週月・水・金曜 10時～12時
もみじ台	もみじ台北7丁目 もみじ台管理センター内	897-6121	—
青葉	青葉町4丁目 青葉ハーティケアセンター内	893-2055	毎週月・水・金曜 10時～15時
厚別東	厚別東4条4丁目 小野幌会館内	898-2805	毎週月・水・金曜 9時30分～12時30分