

北区ボランティア 受入施設・団体一覧

< 2 0 2 1 >

【目次】

【日常的なボランティア】受入メニュー

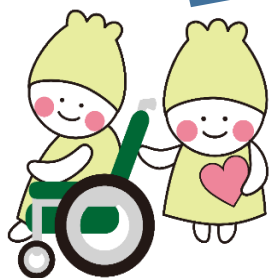
- ① 高齢関係…………… P 1～P 2
- ② 障がい・児童関係…………… P 3～P 5
- ③ 児童関係…………… P 6
- ④ その他…………… P 7

【ボランティア体験】受入メニュー

- ① 高齢関係…………… P 8
- ② 障がい・児童関係…………… P 9
- ③ 児童関係…………… P 10

★おねがい★

- ◆ 申込方法について
北区社会福祉協議会(下記参照)までご連絡ください。詳しいご相談に応じております。
- ◆ ボランティア活動保険の加入受付は、北区社会福祉協議会のほか、
各区社会福祉協議会、札幌市社会福祉協議会ボランティア活動センターで行っております。
- ◆ 約束の時間に急に行けなくなってしまった場合は、必ず担当者へ連絡してください。



☆ 発 行 ☆

札幌市北区社会福祉協議会

札幌市北区北24条西6丁目北区役所1階
(電話) 757-2482/FAX 737-7270

令和3年12月1日現在



施設の種類について

高 齢	特別養護老人ホーム (介護老人福祉施設)	日常生活において常時介護が必要で、自宅では介護が難しい方が暮らしています。食事、入浴、排せつなど介護の重い方(要介護度3~5)の方が主に利用されています。「地域密着型」とは定員の少なく小規模な施設のことを言います。
	介護老人保健施設	病状が安定し、リハビリテーションに重点をおいたケアが必要な方が利用している施設です。利用者は家庭への復帰をめざし、医学的な管理のもとで、日常生活の介護や機能訓練を受けています。
	デイサービス(通所介護)	日中時間帯に通う事業所です。レクリエーション、アクティビティなどのサービスも行っています。
	グループホーム(認知症対応型共同生活介護)	認知症状態にある高齢者が少人数で共同生活をし、家庭的な雰囲気の中で、介護スタッフによる入浴や排せつ、食事などの日常生活の支援や機能訓練を受けられています。
	デイケア(通所リハビリテーション)	介護老人保健施設や医療機関などで日常生活上の支援やリハビリテーションのほか、その人の目標に合わせた選択的なサービス(運動機の機能向上、栄養改善、口腔機能の向上)が提供されています。
障 が い	障がい者支援施設	障がいのある方が入所し、入浴、食事等の介護、その他日常生活の支援を行う施設です。日中は創作活動や生産活動等を行います。
	生活介護事業所	日中、入浴や排せつ、食事の介助を行ったり、その他日常生活の支援を行う事業所です。
	就労継続支援事業所 (A・B)	障がいのある方が通所し、生産活動や就労に必要な知識や能力の向上のため必要な訓練等を行う事業所です。雇用契約に基づく就労可能な方が利用するA型と、雇用計画に基づく就労が困難な方が通うB型に分かれます。
児 童	放課後等デイサービス事業所	学校へ通学している障がい児に対し、放課後や夏休みなどの長期休暇中に、自立した日常生活を営むために必要な訓練や創作的活動や作業活動、地域交流の機会や余暇の提供を行い、障がい児の自立を促進するとともに、放課後等の居場所づくりを行います。
	養護学校(特別支援学校)	障がいを持った児童が通う学校で、障害の種類によって3つに分けられます。1つ目は知的障がい児が通う学校、2つ目は肢体不自由児が通う学校、3つ目は病弱児が通う学校です。知的障がい児が通う学校は、知的障がい児の他に、自閉症の児童や多動性疾患の児童も在籍しています。これらの障がいは重複している児童もいます。肢体不自由児が通う学校は、多くは車いすに座ったままの児童です。小児まひや脳性まひ、半身不随などの児童がいます。病弱児が通う学校は、内臓疾患や小児がん、心臓の病気などの児童がいます。
	児童会館・ミニ児童会館	異年齢集団での遊びをとおして、仲間作りをすすめ、子ども達の校外(放課後)生活を豊かにし、地域における交流を深めることを目的として設置された施設。対象は高校生までのお子さん、ミニ児童会館は近隣の小学生対象。
	保育園	何らかの理由により、自宅で十分な保育が受けられない0歳~小学校入学前までの子供を預かる施設です。
	保育・子育て支援センター (ちあふる)	保育所の保育サービスに加え、子育てサロンなど様々な子育て支援を提供しています。
そ の 他	介護予防センター	地域の介護予防の拠点として札幌市が設置し、身近な悩み等の相談窓口や介護予防や転倒予防の体操や講話を行っています。
★介護サポートポイント事業		65歳以上の市民の方限定の活動です。ボランティア活動を通していきいきと地域で活動していただき、自身の介護予防につなげていただくことを目的としています。市内の受入施設(介護老人福祉施設、介護老人保健施設)で活動を行うと活動時間に応じてポイントが付与され、1ポイント100円で申請により換金できます。介護サポーターとして活動していただくためには、研修の受講と登録手続きが必要です。登録者にはポイントを貯める手帳が交付されます。(年間50ポイントが上限です。)



【日常的なボランティア】受入メニュー（高齢関係）

	施設名	活動内容	曜日・時間	年齢・性別	施設負担
1	デイサービスセンター こころね	・レクリエーションの手伝い	月～土 13:30～15:15	不問	【交通費】 なし 【食 事】 なし 【V保険】 なし
	住 所				
	〒001-0011 北区北11条西4丁目 2-21 LEE N 11ビル3階				
2	施設名		曜日・時間	年齢・性別	施設負担
	ツクイ札幌屯田	①清掃（浴室、トイレ、 フロアの清掃・消毒等）	毎日 9:00～18:00の間	高校生以上 性別：不問	【交通費】 あり
		②囲碁、その他の趣味活動等	毎日 9:00～18:00の間	高校生以上 性別：不問	【食 事】 なし
		③・ドライヤーかけ	毎日 9:00～17:00の間	中学生以上 の学生	【V保険】 なし
	住 所	・お話相手 ・脳トレ	※①②③とも時間 は要相談	性別：不問	【食 事】 なし
〒001-0915 北区屯田9条7丁目2-15	※①②は週3日以上来てほしい				
3	施設名	活動内容	曜日・時間	年齢・性別	施設負担
	ケアセンター ら・せれな	○入所 ※現在受入不可 ○デイサービス ・利用者様とのお話相手 ・介護補助	月～土（祝可） 9:00-17:00の間 で都合の良い 時間を応相談	不問	【交通費】 あり 【食 事】 あり
		住 所	（お茶出し、テーブルふき、 レクへの参加等） ・趣味活動補助 （将棋、囲碁、麻雀等）		
	〒002-8081 北区百合が原3丁目 1-1				

【日常的なボランティア】受入メニュー（高齢関係）

	施設名	活動内容	曜日・時間	年齢・性別	施設負担
4	介護老人保健施設 セージュ新ことに (通所)	①御利用者の身の周りの お手伝いなど ②趣味活動のお手伝いと ③陶芸（指導経験のある方） ④パソコン入力作業	要相談	不問	【交通費】 あり 【食 事】 なし
	住 所	※状況による。要相談			
	〒001-0915 北区新琴似町787番地 2-3				【V保険】 なし
5	施設名	活動内容	曜日・時間	年齢・性別	施設負担
	札幌市北区介護予防 センター茨戸	すこやか倶楽部での会場設営 ・お茶の用意など	偶数月（2月分 は3月に開催） 第3水曜日 13:00～15:30	不問	【交通費】 なし 【食 事】 なし
	住 所				【V保険】 あり
	〒002-8042 北区東茨戸2条2丁目 8-21				
6	施設名	活動内容	曜日・時間	年齢・性別	施設負担
	札幌市北区介護予防 センター新道南	介護予防教室の会場設置や 受付の手伝い	第4月曜日 13:30～14:00	不問	【交通費】 なし 【食 事】 なし
	住 所				【V保険】 なし
	〒001-0024 北区北24条西5丁目 札幌サンプラザ内				

【日常的なボランティア】受入メニュー（障がい・児童関係）

	施設名	活動内容	曜日・時間	年齢・性別	施設負担
1	特定非営利活動法人 札幌チャレンジド	・障害のある中高生へパソコン を教える ※有償ボランティアになります	平日14:30～ 18:30 不定期 1～2時間程度	学生以上 性別：不問	【交通費】 あり 【食 事】 なし 【V保険】 なし
	住 所				
	〒060-0807 北区北7条西6丁目 1番地 北苑ビル2階				
2	施設名	活動内容	曜日・時間	年齢・性別	施設負担
	大藤児童デイサービス ふわりとんでん	①療育を必要とする子どもの 見守り・遊び相手	月～金曜 13:00～17:00 土曜 10:00～14:00	不 問	【交通費】 なし 【食 事】 なし 【V保険】 なし
	住 所				
	〒002-0858 北区屯田8条8丁目 2-8				
3	施設名	活動内容	曜日・時間	年齢・性別	施設負担
	児童発達支援・放課後 等 デイサービス からふる	①通所する未就学児及び小学生、 中学生の遊び相手や見守り	月～土曜 14:00～17:00 (応相談)	不 問	【交通費】 応相談 【食 事】 なし 【V保険】 あり
	住 所				
	〒002-8066 北区拓北6条2丁目 4-10				

【日常的なボランティア】受入メニュー（障がい・児童関係）

4	施設名	活動内容	曜日・時間	年齢・性別	施設負担
	児童発達支援・放課後等 デイサービス じょいふる	①通所する未就学児及び小学生 中学生の遊び相手や見守り	月～土曜 14:00～17:00 (応相談)	不問	【交通費】 応相談 【食 事】 なし 【V保険】 あり
	住 所				
	〒002-8074 北区あいの里4条5丁目 10-2 クラークビル1階				
5	施設名	活動内容	曜日・時間	年齢・性別	施設負担
	こどもリハビリ センター カドル	・昼食の準備や片づけ ・活動後の片づけ ・清掃	月～土 10時～ 3時間程度 ※最低週2日希望	高校生～シニア 性別：不問	【交通費】 あり 【食 事】 なし 【V保険】 なし
	住 所				
	〒001-0906 北区新琴似6条14丁目 1-19 2F				
6	施設名	活動内容	曜日・時間	年齢・性別	施設負担
	ココロ (児童デイサービス)	児童の療育 (一緒に遊ぶ、勉強等)	月～土 9:00～18:00 の間に要相談	学生～シニア 性別：不問	【交通費】 あり 【食 事】 なし 【V保険】 なし
	住 所				
	〒001-0906 北区百合が原4丁目 2-35				

7	施設名	活動内容	曜日・時間	年齢・性別	施設負担
	児童発達支援・放課後等デイサービス トーマス	・鬼ごっこやドッジボール、的当て等、運動やゲームを通して「順番を待つ」「並ぶ」「座る」等を学ぶ ・制作を通して手指の器用性や自分の表現を学ぶ	月～土 13:00～18:00 の間に要相談	学生～一般 性別：不問	【交通費】 あり 【食 事】 なし 【V保険】 なし
	住 所				
	〒002-8009 北区太平9条5丁目 2-2				
8	施設名	活動内容	曜日・時間	年齢・性別	施設負担
	児童デイサービス コンチェルト	①遊びや学習を通しての発達支援 ・幼児は遊びを通して支援 ・児童は遊びと学習を通して	月～金曜 【幼児】 10:00-12:00 13:00-15:00 【学童】 15:00-17:00	不問	【交通費】 あり 【食 事】 なし 【V保険】 なし
	住 所				
	〒001-0023 北区北23条西5丁目 2-31-202号室				
9	施設名	活動内容	曜日・時間	年齢・性別	施設負担
					【交通費】 【食 事】 【V保険】
	住 所				

【日常的なボランティア】受入メニュー（児童関係）

1	施設名	活動内容	曜日・時間	年齢・性別	施設負担
	保育所おーるまいてい 屯田園	①施設内の清掃及び遊具等の 消毒等 ②保育士の業務のサポート	月～土 7:00～19:00の 間で要相談	中学生～一般 性別：不問	【交通費】 なし 【食 事】 なし 【V保険】 なし
	住 所				
	〒002-0856 北区屯田6条10丁目7-25 メディカル旭豊2F				
2	施設名	活動内容	曜日・時間	年齢・性別	施設負担
	おーるまいてい 屯田保育室	①施設内の清掃及び遊具等の 消毒等 ②保育士の業務のサポート	月～土 7:00～19:00の 間で要相談	中学生～一般 性別：不問	【交通費】 なし 【食 事】 なし 【V保険】 なし
	住 所				
	〒002-0856 北区屯田6条10丁目7-30 ティーユービル1F				
3	施設名	活動内容	曜日・時間	年齢・性別	施設負担
					【交通費】 【食 事】 【V保険】
	住 所				

【日常的なボランティア】受入メニュー（その他）

	施設名	活動内容	曜日・時間	年齢・性別	施設負担
1	一般社団法人 札幌 YWCA 「Y's Café」	①ウェイトレス	月～金曜	中学生以上 性別：女性	【交通費】 あり
		②調理補助 食事を作る手伝い	10-18時のうち 最低2時間程度		
	住所	③製菓補助 ケーキやクッキーを作る下準備	土曜日	【食 事】 あり	
	〒060-0807 北区北7条西6丁目2-30 北海道クリスチャンセンター1階	④開店準備 フロアの清掃ほか ⑤閉店準備	10-18時のうち 最低2時間程度	【V保険】 あり	
2	施設名	活動内容	曜日・時間	年齢・性別	施設負担
	住所				【交通費】 【食 事】 【V保険】
3	施設名	活動内容	曜日・時間	年齢・性別	施設負担
	住所				【交通費】 【食 事】 【V保険】

【ボランティア体験】受入メニュー（高齢関係）

	施設名	活動内容	曜日・時間	年齢・性別	施設負担
1	デイサービスセンター こころね	・レクリエーションの手伝い のお手伝い	月～土 13:30～15:15	不問	【交通費】 なし 【食 事】 なし 【V保険】 なし
	住 所				
	〒001-0011 北区北11条西4丁目 2-21 LEE N 11ビル3階				
2	ケアセンター ら・せれな	○デイサービス ①利用者様とのお話相手 ②お茶出し、テーブルふき等	月～土曜日、 9:30～17:30の 間で応相談 ※先輩ボランテ ィアがいるとき と一緒に活動し ていただくので 日程調整の場合 あり	不問	【交通費】 なし 【食 事】 なし 【V保険】 なし
	住 所				
	〒002-8081 北区百合が原3丁目 1-1				
3	介護老人保健施設 「セージュ新ことに」 (入所)	ご相談ください	応相談	応相談	【交通費】 あり 【食 事】 なし 【V保険】 なし
	住 所				
	〒001-0915 北区新琴似町787番地 2-3				

【ボランティア体験】受入メニュー（児童関係）

	施設名	活動内容	曜日・時間	年齢・性別	施設負担
1	保育所おーるまいてい 屯田園	①施設内の清掃及び遊具等の 消毒等 ②保育士の業務のサポート	月～土 7:00～19:00の 間で要相談	中学生～一般 性別：不問	【交通費】 なし
	住 所				【食 事】 なし
	〒002-0856 北区屯田6条10丁目7-25 メディカル旭豊2F				【V保険】 なし
2	おーるまいてい 屯田保育室	①施設内の清掃及び遊具等の 消毒等 ②保育士の業務のサポート	月～土 7:00～19:00の 間で要相談	中学生～一般 性別：不問	【交通費】 なし
	住 所				【食 事】 なし
	〒002-0856 北区屯田6条10丁目7-30 ティーユービル1F				【V保険】 なし
3	施設名	活動内容	曜日・時間	年齢・性別	【交通費】
	住 所				【食 事】
					【V保険】

【ボランティア体験】受入メニュー（児童・障がい関係）

1	施設名	活動内容	曜日・時間	年齢・性別	施設負担
	ココロ (児童デイサービス)	児童の療育 (一緒に遊ぶ、勉強等)	月～土 9:00～18:00 の間に要相談	学生～シニア 性別：不問	【交通費】 あり 【食 事】 なし 【V保険】 なし
	住 所				
	〒001-0906 北区百合が原4丁目 2-35				
2	施設名	活動内容	曜日・時間	年齢・性別	施設負担
	児童デイサービス 「コンチェルト」	遊びや学習を通しての発達支援	月～金曜 10:00-18:00の 都合の良い時間 土曜 10:00-12:00	不 問	【交通費】 なし 【食 事】 なし 【V保険】 なし
	住 所				
	〒001-0023 北区北23条西5丁目 2-31-202号室				
3	施設名	活動内容	曜日・時間	年齢・性別	施設負担
					【交通費】 【食 事】 【V保険】
	住 所				